



Répertoire

des équipements adaptés
dans les régions de la
Chaudière-Appalaches et
de la Capitale-Nationale



Coordination et rédaction

[Unité régionale de loisir et de sport de la Chaudière-Appalaches](#)

[L'association régionale de loisir pour les personnes handicapées de la Chaudière-Appalaches](#)

[L'association régionale de loisir pour les personnes handicapées de la Capitale-Nationale](#)

Graphisme

Diana Lim

diana.lim2525@gmail.com

Pour tout renseignement concernant ce répertoire, s'adresser à :

Chaudière-Appalaches

Unité régionale de loisir et de sport de la Chaudière-Appalaches
(URLS-CA)

5501, rue St-Georges, Lévis (Qc) G6V 4M7

418-833-5678 (poste 109)

urls-ca.qc.ca

Capitale-Nationale

Association régionale de loisirs pour personnes handicapées de la Capitale-Nationale
(ARLPH-03)

875, boul. Charest Ouest, suite 205, Québec (Qc) G1N 2C9

418-476-4795 (poste 105)

arlyph03.com

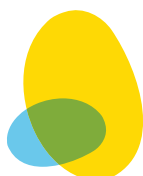
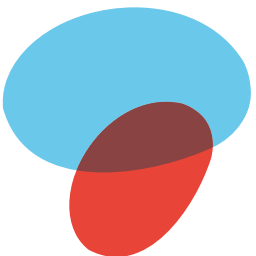


Table des matières

Avant-propos.....	1
RÉGION DE LA CHAUDIÈRE-APPALACHES.....	2
Ville de Lévis.....	3
Lévis.....	3
MRC des Appalaches.....	9
Saint-Daniel.....	9
Saint-Joseph-de-Coleraine.....	11
Thetford Mines.....	12
MRC Beauce-Centre.....	13
Saint-Joseph-de-Beauce.....	13
MRC Beauce-Sartigan	14
Saint-Georges.....	14
MRC de Bellechasse.....	16
Sainte-Claire.....	16
Saint-Henri.....	17
Saint-Malachie.....	19
Saint-Philémon.....	20
MRC des Etchemins.....	21
Lac-Etchemin.....	21
Sainte-Justine.....	23
MRC de L'Islet.....	25
Saint-Jean-Port-Joli.....	25
MRC de Lotbinière.....	26
Leclercville.....	26
Saint-Agapit.....	27
Saint-Apollinaire.....	28
Saint-Janvier-de-Joly.....	29
MRC de Montmagny.....	30
Cap-Saint-Ignace.....	30
St-Just-de-Bretenières.....	31
Montmagny.....	32
Tableau des équipements - Chaudière-Appalaches.....	34

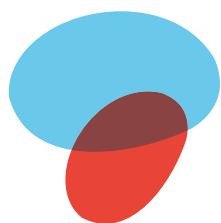
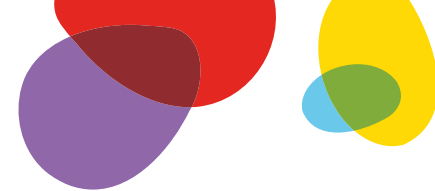
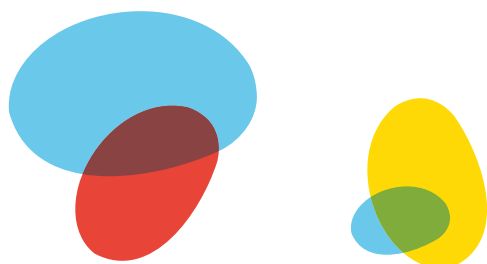


Table des matières (suite)



RÉGION DE LA CAPITALE-NATIONALE	35
Ville de l'Ancienne-Lorette	36
Ville de Québec	38
Ville de Saint-Augustin-de-Desmaures	63
MRC de la Côte-de-Beaupré	65
Saint-Ferréol-les-Neiges.....	65
MRC de La Jacques-Cartier	66
Sainte-Catherine-de-la-Jacques-Cartier.....	66
Stoneham-et-Tewkesbury.....	68
MRC de Portneuf	69
Donnacoona.....	69
Pont-Rouge.....	71
Saint-Alban.....	73
Saint-Léonard-de-Portneuf.....	76
Tableau des équipements - Capitale-Nationale.....	83
Remerciements.....	85
Autres ressources disponibles.....	85
Références.....	86



Avant-propos

La Mesure de soutien aux centrales d'équipements récréatifs, sportifs et adaptés vise à encourager les organismes régionaux à se doter, à améliorer ou à diversifier une ou plusieurs banques de prêt de matériels et d'équipements destinés à la population en matière de sport, de loisir, d'activité physique et de plein air. Cette mesure vise notamment une meilleure accessibilité à la pratique d'activités récréatives, sportives, physiques et de plein air en rendant accessible gratuitement du matériel durable, en bon état et sécuritaire. Elle a également pour objectif de favoriser la pratique régulière de ces types d'activités, de façon durable, auprès de la population québécoise et particulièrement auprès des personnes plus vulnérables par l'entremise du prêt d'équipements récréatifs, sportifs et adaptés.

C'est donc dans cette mesure que s'inscrit le Répertoire des équipements adaptés dans les régions de la Chaudière-Appalaches et de la Capitale-Nationale. Par la proximité géographique de nos deux régions, il était tout naturel de collaborer avec les Associations régionales de loisir pour les personnes handicapées (ARLPH) de la Chaudière-Appalaches et de la Capitale-Nationale. Ce répertoire a pour but de recenser les différents équipements adaptés disponibles dans les deux régions et d'en identifier les lieux de pratique afin d'augmenter l'accessibilité à la pratique du loisir pour les personnes handicapées, et ce, de façon durable. Il importe de mentionner que ce répertoire sera mis à jour deux fois par année, soit une fois à l'automne et une autre au printemps.



Ce pictogramme signifie que l'équipement peut être déplacé de son endroit initial de prêt au lieu de pratique désiré.

Si vous ne retrouvez pas ce pictogramme, c'est que l'équipement doit rester sur le site de pratique désigné.

Région de la Chaudière-Appalaches



**Association des personnes
handicapées de Lévis**

8069 boul. du Centre-Hospitalier
Lévis (Qc) G6X 1L3



Fauteuil tout-terrain Trackz HP+

Description:

Ce fauteuil tout-terrain (modèle HP+) permet de pratiquer le plein air et de sortir des sentiers battus. Il comporte deux roues à l'arrière et une roue à l'avant, des jantes à mains, un dossier en tissu ajustable (inclinaison de 80° à 105°), des freins « push to lock » noirs ainsi que deux courroies en velcro double-face. Étant ajustable, résistant et léger, ce fauteuil permet d'aller jouer dehors en toute confiance³.

Procédure de réservation:

Pour réserver le fauteuil, téléphoner au 418-832-8053 (poste 6).

Un dépôt de 350\$ est demandé. L'équipement est loué à un coût de 25\$ par jour.

La personne est responsable du transport si elle souhaite l'apporter sur un site de pratique.

ARLPH-CA

Association régionale de loisir pour les personnes
handicapées de la Chaudière-Appalaches

4275, boul. Guillaume-Couture

Lévis (Qc) G6W 6M9



©ARLPH-CA

Boccia (jeu de 8 boules)

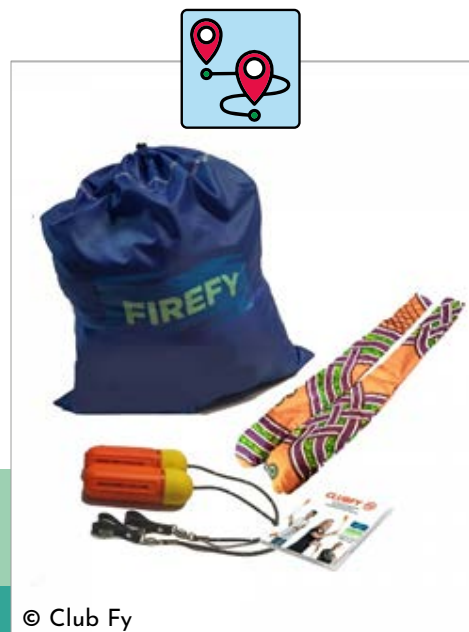
Description:

Le Boccia est un sport semblable à la pétanque qui se joue seul, en équipe de 2 ou de 3. Deux équipes s'affrontent sur un terrain de 12,5x6 mètres (équivalent au terrain de badminton). Pour les règlements complets, visitez la [page des règlements en vigueur](#).

Procédure de réservation:

Pour réserver le jeu, contacter direction@arlyphca.com ou 418-833-4495.

L'équipement est prêté gratuitement.
La personne est responsable du transport.



© Club Fy

Ensemble de jeu de Poï

Description:

Trousse de 10 ensembles de poï incluant un DVD (lien web disponible).

Procédure de réservation:

Pour réserver le jeu, contacter direction@arlyphca.com ou 418-833-4495.

L'équipement est prêté gratuitement.
La personne est responsable du transport.



©Association sportive des aveugles du Québec

Goalball (régulier)

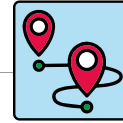
Description:

1 ballon régulier et 8 bandeaux

Procédure de réservation:

Pour réserver le jeu, contacter direction@arlpqca.com ou 418-833-4495.

L'équipement est prêté gratuitement.
La personne est responsable du transport.



©Joëlette and Co

Joëlette classique monoroué

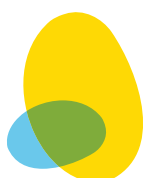
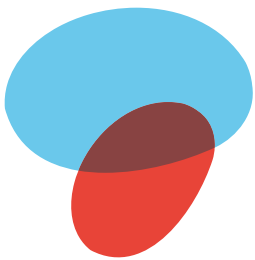
Description:

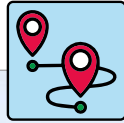
La Joëlette classique monoroué est un fauteuil tout terrain permettant la course ou la randonnée, avec l'aide d'au moins deux accompagnateur.trice.s, à tout type d'utilisateur. N'ayant qu'une seule roue, elle comprend aussi un appui-tête réglable, un dossier réglable en 3 positions, une ceinture de sécurité réglable, des repose-pieds réglables en hauteur et en inclinaison, des bras pliants avec poignées anti-dérapantes à l'avant et, à l'arrière, un guidon réglable en hauteur, une sangle de poussée abdominale ainsi que la commande de frein!. À noter qu'il faut l'aide de 2 à 4 accompagnateurs pour utiliser l'équipement sécuritairement.

Procédure de réservation:

Pour réserver l'équipement, contacter direction@arlpqca.com ou 418-833-4495.

L'équipement est prêté gratuitement.
La personne est responsable du transport.





©ARLPH03

Molky

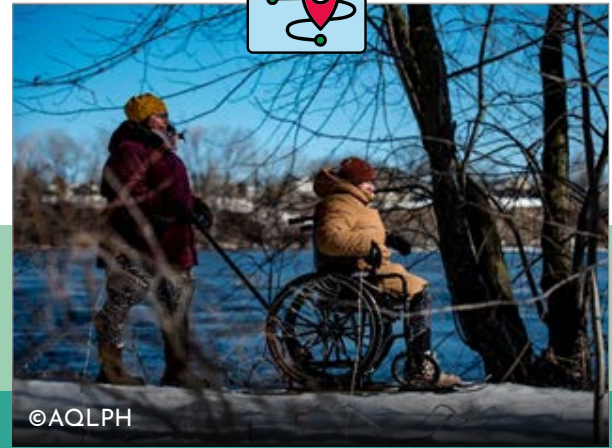
Description:

Jeu de quilles finlandaises

Procédure de réservation:

Pour réserver le jeu, contacter direction@arlpca.com ou 418-833-4495.

L'équipement est prêté gratuitement.
La personne est responsable du transport.



©AQLPH

Ski-vel

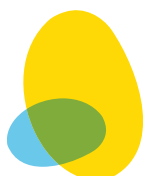
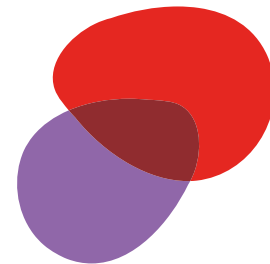
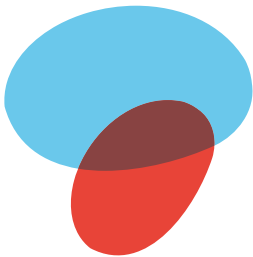
Description:

Le Skivel est conçu pour vous permettre de profiter de l'hiver avec une personne en fauteuil roulant. Le système de fixation sécurisé et la poignée robuste permettent de toujours garder le contrôle des mouvements.

Procédure de réservation:

Pour réserver l'équipement, contacter direction@arlpca.com ou 418-833-4495.

L'équipement est prêté gratuitement.
La personne est responsable du transport.





Rampes passe-seuil

Description:

Ajustable et en aluminium.
Nous avons trois (3) grandeurs de rampes passe-seuil.

- 1,5 pouce à 2,5 pouces;
- 2,5 pouces à 4,5 pouces;
- 4,5 pouces à 6,3 pouces.

Procédure de réservation:

Pour réserver le jeu, contacter direction@arlyphca.com ou 418-833-4495.

L'équipement est prêté gratuitement.
La personne est responsable du transport.



Wheelblades

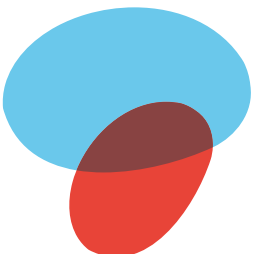
Description:

Les Wheel blades sont conçus pour être installés en-dessous d'une roue afin de pouvoir se déplacer dans la neige plus facilement. L'équipement est ajustable pour une diversité de roues (fauteuil roulant et poussette).

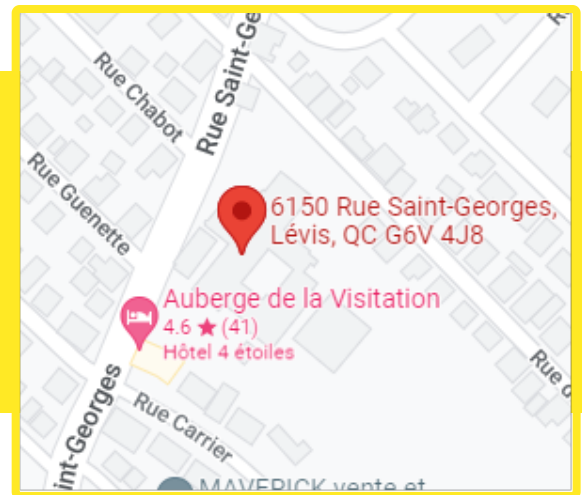
Procédure de réservation:

Pour réserver l'équipement, contacter direction@arlyphca.com ou 418-833-4495.

L'équipement est prêté gratuitement.
La personne est responsable du transport.



Patro de Lévis
6150, rue Saint-Georges
Lévis (Qc) G6V 4J8



Fauteuil de course Kartus

Description:

Le fauteuil de course Kartus permet de pousser facilement une personne qui y est assise. Il comporte un guidon, un dossier ajustable (inclinaison de 90° à 105°), deux roues à l'arrière et une roue à l'avant, des panneaux protecteurs ainsi qu'une fourche permettant de relier l'assise à la roue avant. Grâce à son châssis léger et son système de direction unique, ce fauteuil est facile à manœuvrer et peut supporter jusqu'à 250 lbs (113 kg)².

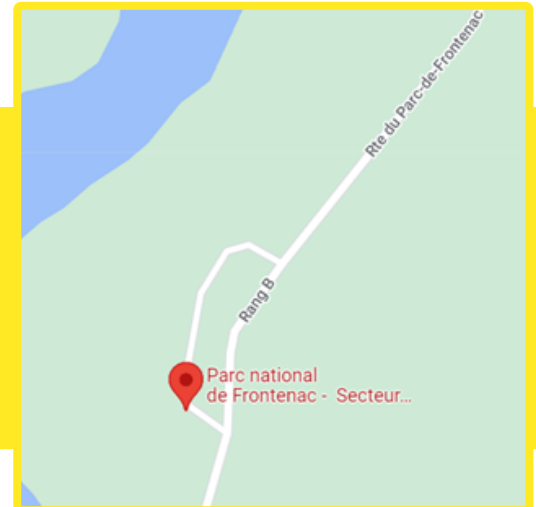
Procédure de réservation:

Pour réserver un fauteuil, contacter Jade Gosselin au 418-833-4477 (poste 238) ou jade.gosselin@patrolevis.org lors des heures de bureau.

Saint-Daniel

Parc national de Frontenac (secteur St-Daniel)

Route du parc de Frontenac
Saint-Daniel (Québec) GON ISO
En opération du 20 mai au 10 octobre 2022



© Trackz Mobility

Fauteuil tout-terrain Trackz HP+

Description:

Ce fauteuil tout-terrain (modèle HP+) permet de pratiquer le plein air et de sortir des sentiers battus. Il comporte deux roues à l'arrière et une roue à l'avant, des jantes à mains, un dossier en tissu ajustable (inclinaison de 80° à 105°), des freins « push to lock » noirs ainsi que deux courroies en velcro double-face. Étant ajustable, résistant et léger, ce fauteuil permet d'aller jouer dehors en toute confiance³. Un coussin 2 pouces d'épaisseur est fourni. La largeur de l'assise est ajustable entre 14 et 18 pouces.

Procédure de réservation:

Emprunt sous réserve de disponibilité au Centre de services St-Daniel. Formule « 1^{er} arrivé, 1^{er} servi ».



© GO Rampe

Fauteuil roulant de plage

Description:

Le fauteuil roulant de plage WaterWheels® permet de transporter facilement l'utilisateur jusqu'à l'eau afin de lui faire profiter des lacs, des parcs aquatiques ou de la piscine, et ce, en tout confort et en toute sécurité. Il comporte deux roues à l'arrière et une roue à l'avant, un siège ajustable à trois positions ainsi que deux accoudoirs flottants. Ce fauteuil peut accueillir tout type d'utilisateur, allant des enfants aux personnes âgées, et peut supporter jusqu'à 300 lbs (136 kg)⁴.

Procédure de réservation:

Emprunt sous réserve de disponibilité au Centre de services St-Daniel. Formule « 1^{er} arrivé, 1^{er} servi ».



©Access revolution

Planche à pagaie adaptée Trident

Description:

La planche à pagaie adaptée Trident permet d'accueillir un fauteuil roulant pour y pratiquer ce loisir seule ou accompagnée. Il comprend un dessus avec des emplacements pour les roues de fauteuil roulant ainsi que deux systèmes en carbone pour y insérer des flotteurs à l'avant et à l'arrière⁵.

Procédure de réservation:

Emprunt sous réserve de disponibilité au Centre de services St-Daniel. Formule « 1^{er} arrivé, 1^{er} servi ».



©ACCESSREC

Tapis d'accès de plage pour fauteuil roulant AccessMat®

Description:

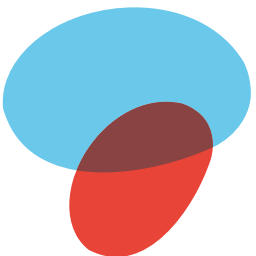
Le tapis d'accès de plage pour fauteuil roulant AccessMat® représente une voie d'accès portable et amovible pour améliorer l'accessibilité aux plages et aux bords de lac des personnes à mobilité réduite. Ce tapis est fait de polyester, évitant ainsi que du sable ne s'y coince sous sa surface plate.

Deux endroits sur le site possèdent des tapis d'accès :

- Le quai (150 pieds, 45.72 mètres);
- La plage (75 pieds, 22.86 mètres).

Procédure de réservation:

À noter qu'il n'est pas possible de réserver cet équipement puisqu'il est fixe à l'endroit où il se situe.



Saint-Joseph-de-Coleraine

Sentiers Pédestres des 3 Monts de Coleraine

Entrée principale : 6, avenue Saint-Patrick
Saint-Joseph-de-Coleraine (Qc) GON 1B0



©Joëlette and Co

Joëlette classique monoroué

Description:

La Joëlette classique monoroué est un fauteuil tout terrain permettant la course ou la randonnée, avec l'aide d'au moins deux accompagnateur.trice.s, à tout type d'utilisateur. N'ayant qu'une seule roue, elle comprend aussi un appui-tête réglable, un dossier réglable en 3 positions, une ceinture de sécurité réglable, des repose-pieds réglables en hauteur et en inclinaison, des bras pliants avec poignées anti-dérapantes à l'avant et, à l'arrière, un guidon réglable en hauteur, une sangle de poussée abdominale ainsi que la commande de frein. À noter qu'il faut l'aide de 2 à 4 accompagnateurs.

Procédure de réservation:

Pour réserver la joëlette, consulter le www.3monts.ca/accessibilité et suivre les indications mentionnées. La réservation est gratuite, mais obligatoire pour y avoir accès lors de votre arrivée sur le site.

**Club de Golf et Curling de
Thetford Mines Inc.**
1 rue du Golf
Thetford Mines (Qc) G6G 7Z9



VTT électrique Trackz Zoom

Description:

Le VTT électrique Trackz Zoom est muni des composantes suivantes :

- 4 roues motrices symétriques;
- Pneus à air de 12 X 2.5 « à rainures cannelées/ croisées;
- 4 moteur-roues en aluminium de 1000 W chacun;
- 2 batteries 48 V / 10 Ah avec temps de recharge d'environ 2-4 heures;
- Régulateur de vitesse;
- Freins à disques avec circuit hydraulique;
- Lumières avant et arrière;
- Siège pivotant¹⁷.

Procédure de réservation:

Pour réserver l'équipement, appeler au 418-335-2931 (poste 4) entre 9h et 16h. **Réservation minimum 24h à l'avance.** Laisser ses coordonnées et préciser le jour, l'heure et la durée souhaitée du prêt. Le prêt peut être impossible en raison des conditions météorologiques ou de la température (selon l'état des sentiers).

Saint-Joseph-de-Beauce

Centre Frameco

700, route 173 N
Saint-Joseph-de-Beauce (Qc) G0S 2V0



©SynergIace Canada Inc

DéambulMax

Description:

Le DéambulMax est un accessoire ergonomique afin d'apprendre à patiner, mais également pour toute personne nécessitant une assistance lors du patinage. Ayant une largeur de 30 pouces, le DéambulMax comprend des poignées à hauteur ajustable autant pour les enfants que les adultes⁷.

Procédure de réservation:

Téléphonez au 418-397-4358 #238 sur les heures d'ouverture ou vous présenter sur place et demander à un préposé de l'aréna. Vous pouvez le joindre au 418-397-6422 #2. Équipement disponible lors des activités libres sur glace au Centre Frameco. Pour en connaître davantage, consultez la section [Patinoire Structures St-Joseph](#).



©SynergIace Canada Inc

LugIglace

Description:

La LugIglace est un support permettant de recevoir un fauteuil roulant et se déplacer, avec un accompagnateur, sur la glace. Elle s'adapte facilement à tous les fauteuils grâce à ses réglages rapides par serrage. Elle est également sécuritaire par son système sans sortie du fauteuil⁸. Pour utiliser la LugIglace, vous devez avoir votre propre fauteuil. Il est de votre responsabilité d'apporter votre harnais ou votre ceinture si votre condition le nécessite.

Procédure de réservation:

Téléphonez au 418-397-4358 #238 sur les heures d'ouverture ou vous présenter sur place et demander à un préposé de l'aréna. Vous pouvez le joindre au 418-397-6422 #2. Équipement disponible lors des activités libres sur glace au Centre Frameco. Pour en connaître davantage, consultez la section [Patinoire Structures St-Joseph](#).

Saint-Georges

Centre sportif Lacroix-Dutil

11121 1ere Avenue
Saint-Georges (Qc) G5Y 2B9



©Lugicap

Lugicap Ice Perf

Description:

La Lugicap Ice Perf est un support permettant de recevoir un fauteuil roulant et se déplacer, avec un accompagnateur, sur la glace. Elle s'adapte facilement à tous les fauteuils grâce à ses réglages rapides par serrage. Elle est également sécuritaire par son système sans sortie du fauteuil et ses réglages précis permettant de solidariser le fauteuil à la luge.¹⁸ À noter que pour utiliser la Lugicap, vous devez avoir votre propre fauteuil. Il est de votre responsabilité d'apporter votre harnais ou votre ceinture si votre condition le nécessite.

Procédure de réservation:

Pour réserver la luge, contacter le 418-228-8155. L'équipement est prêté gratuitement.

Chronocité

12485 1ere Avenue
Saint-Georges (Qc) G5Y 2E3



©Mathieu Performance

Vélo CATRIKE eCAT 5.5.9

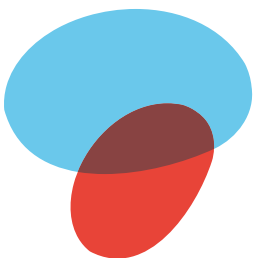
Description:

Ce vélo allongé électrique comporte trois roues. Il est conçu de manière à pouvoir l'utiliser en position allongée afin de pédaler. Le eCAT 5.5.9 est muni d'une batterie et d'un moteur permettant d'avoir une autonomie jusqu'à 100 km. Ce vélo comporte également un tensionneur de chaîne avec poulie afin de faciliter l'ajustement selon la grandeur de l'utilisateur.trice, en plus d'un coussin rembourré.¹⁹

Procédure de réservation:

Pour réserver l'équipement, contacter le 418-228-1049.

L'équipement est prêté gratuitement.



Sainte-Claire

Complexe sportif et culturel de Sainte-Claire

106 rue de l'Église
Sainte-Claire (Qc) GOR 2V0



©Lugicap

Lugicap Ice Perf

Description:

La Lugicap Ice Perf est un support permettant de recevoir un fauteuil roulant et se déplacer, avec un accompagnateur, sur la glace. Elle s'adapte facilement à tous les fauteuils grâce à ses réglages rapides par serrage. Elle est également sécuritaire par son système sans sortie du fauteuil et ses réglages précis permettant de solidariser le fauteuil à la luge.¹⁸ À noter que pour utiliser la Lugicap, vous devez avoir votre propre fauteuil. Il est de votre responsabilité d'apporter votre harnais ou votre ceinture si votre condition le nécessite.

Procédure de réservation:

Pour réserver la luge, contacter le 418-883-2737 et se présenter au comptoir du restaurant la journée même de votre visite.

Centre récréatif

120 rue Belleau
Saint-Henri (Qc) GOR 3E0



©SynergIace Canada Inc

DéambulMax

Description:

Le DéambulMax est un accessoire ergonomique afin d'apprendre à patiner, mais également pour toute personne nécessitant une assistance lors du patinage. Ayant une largeur de 30 pouces, le DéambulMax comprend des poignées à hauteur ajustable autant pour les enfants que les adultes⁷.

Procédure de réservation:

Pour réserver le DéambulMax, rendez-vous directement sur place. L'équipement est prêté gratuitement.



©Lugicap

Lugicap Ice Perf

Description:

La Lugicap Ice Perf est un support permettant de recevoir un fauteuil roulant et se déplacer, avec un accompagnateur, sur la glace. Elle s'adapte facilement à tous les fauteuils grâce à ses réglages rapides par serrage. Elle est également sécuritaire par son système sans sortie du fauteuil et ses réglages précis permettant de solidariser le fauteuil à la luge.¹⁸ À noter que pour utiliser la Lugicap, vous devez avoir votre propre fauteuil. Il est de votre responsabilité d'apporter votre harnais ou votre ceinture si votre condition le nécessite.

Procédure de réservation:

Pour réserver la luge, rendez-vous directement sur place. L'équipement est prêté gratuitement.

Club de ski de fond Bord de l'eau

96 route Kennedy
Saint-Henri-de-Lévis (Qc) GOR 3E0



© Evo Concept

Luge Evo S4 (ski de fond)

Description:

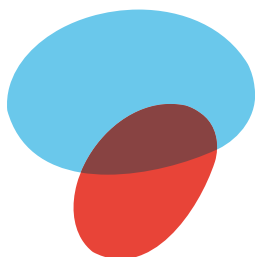
La luge Evo S4 permet de pratiquer le ski de fond. Elle peut s'utiliser seule ou avec un.e accompagnateur.trice. Elle comprend une poignée ajustable, un dossier et une assise comprenant un coussin imperméable, un appui-genou et un appui-pied ajustables, un frein de sécurité ainsi que des ancrages pour y ajouter un harnais¹⁰.

2 luges sont disponibles.

Procédure de réservation:

Pour réserver la luge, contacter le chalet de ski au 418-882-0639 dans les heures d'ouverture.

L'équipement est prêté gratuitement pour une utilisation sur place.





Chalet des loisirs

1169 avenue principale
Saint-Malachie (Qc) GOR 3N0



©SynergIace Canada Inc

DéambulMax

Description:

Le DéambulMax est un accessoire ergonomique afin d'apprendre à patiner, mais également pour toute personne nécessitant une assistance lors du patinage. Ayant une largeur de 30 pouces, le DéambulMax comprend des poignées à hauteur ajustable autant pour les enfants que les adultes⁷.

Procédure de réservation:

Pour réserver le DéambulMax, contacter le 418-642-2102 ou à l'adresse courriel contact@st-malachie.qc. L'équipement est prêté gratuitement.



©Lugicap

Lugicap Ice Perf

Description:

La Lugicap Ice Perf est un support permettant de recevoir un fauteuil roulant et se déplacer, avec un accompagnateur, sur la glace. Elle s'adapte facilement à tous les fauteuils grâce à ses réglages rapides par serrage. Elle est également sécuritaire par son système sans sortie du fauteuil et ses réglages précis permettant de solidariser le fauteuil à la luge.¹⁸ À noter que pour utiliser la Lugicap, vous devez avoir votre propre fauteuil. Il est de votre responsabilité d'apporter votre harnais ou votre ceinture si votre condition le nécessite.

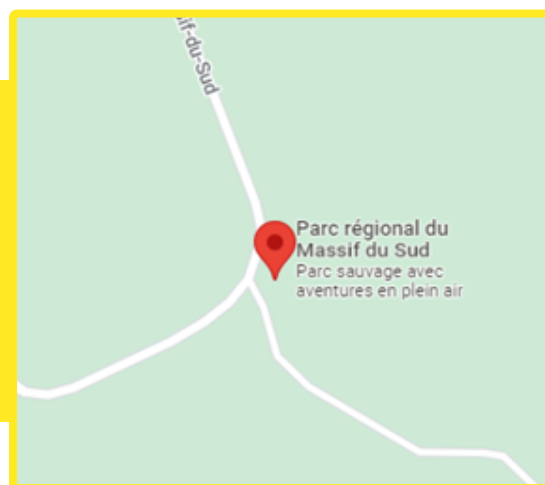
Procédure de réservation:

Pour réserver la Lugicap, contacter le 418-642-2102 ou à l'adresse courriel contact@st-malachie.qc. L'équipement est prêté gratuitement.



Parc régional du Massif du Sud

300, route du Massif
Saint-Philémon (Qc) GOR 4A0



Fauteuil de course Kartus

Description:

Le fauteuil de course Kartus permet de pousser facilement une personne qui y est assise. Il comporte un guidon, un dossier ajustable (inclinaison de 90° à 105°), deux roues à l'arrière et une roue à l'avant, des panneaux protecteurs ainsi qu'une fourche permettant de relier l'assise à la roue avant. Grâce à son châssis léger et son système de direction unique, ce fauteuil est facile à manœuvrer et peut supporter jusqu'à 250 lbs (113 kg)².

Procédure de réservation:

Pour réserver un fauteuil, appeler au 418 469-2228 ou info@massifdusud.com lors des heures d'ouverture (vérifier selon la saison).



Fauteuil tout-terrain Trackz HP+

Description:

Ce fauteuil tout-terrain (modèle HP+) permet de pratiquer le plein air et de sortir des sentiers battus. Il comporte deux roues à l'arrière et une roue à l'avant, des jantes à mains, un dossier en tissu ajustable (inclinaison de 80° à 105°), des freins « push to lock » noirs ainsi que deux courroies en velcro double-face. Étant ajustable, résistant et léger, ce fauteuil permet d'aller jouer dehors en toute confiance³. Un coussin 2 pouces d'épaisseur est fourni. La largeur de l'assise est ajustable entre 14 et 18 pouces.

Procédure de réservation:

Pour réserver un fauteuil, appeler au 418 469-2228 ou info@massifdusud.com lors des heures d'ouverture (vérifier selon la saison).

Lac-Etchemin

Éco-Parc des Etchemins

213 1ere Avenue
Lac-Etchemin (Qc) GOR 1S0



© GO Rampe

Fauteuil roulant de plage

Description:

Le fauteuil roulant de plage WaterWheels® permet de transporter facilement l'utilisateur jusqu'à l'eau afin de lui faire profiter des lacs, des parcs aquatiques ou de la piscine, et ce, en tout confort et en toute sécurité. Il comporte deux roues à l'arrière et une roue à l'avant, un siège ajustable à trois positions ainsi que deux accoudoirs flottants. Ce fauteuil peut accueillir tout type d'utilisateur, allant des enfants aux personnes âgées, et peut supporter jusqu'à 300 lbs (136 kg)⁴.

Procédure de réservation:

Pour réserver, visiter le eco-parc.qc.ca au moins 24h à l'avance ou vous présenter sur place au Centre Nautique selon la disponibilité la journée même.



©Access revolution

Planche à pagaie adaptée Trident

Description:

La planche à pagaie adaptée Trident permet d'accueillir un fauteuil roulant pour y pratiquer ce loisir seul.e ou accompagn.e. Il comprend un dessus avec des emplacements pour les roues de fauteuil roulant ainsi que deux systèmes en carbone pour y insérer des flotteurs à l'avant et à l'arrière⁵.

Procédure de réservation:

Pour réserver, visiter le eco-parc.qc.ca au moins 24h à l'avance ou vous présenter sur place au Centre Nautique selon la disponibilité la journée même.



©ACCESSREC

Tapis d'accès de plage pour fauteuil roulant AccessMat®

Description:

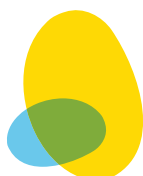
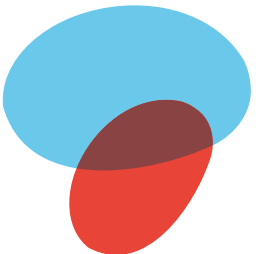
Le tapis d'accès de plage pour fauteuil roulant AccessMat® représente une voie d'accès portable et amovible pour améliorer l'accessibilité aux plages et aux bords de lac des personnes à mobilité réduite. Ce tapis est fait de polyester, évitant ainsi que du sable ne s'y coince sous sa surface plate⁶.

Deux endroits sur le site possèdent des tapis d'accès :

- Le quai (148 pieds, 45.11 mètres);
- La plage (72 pieds, 21.95 mètres).

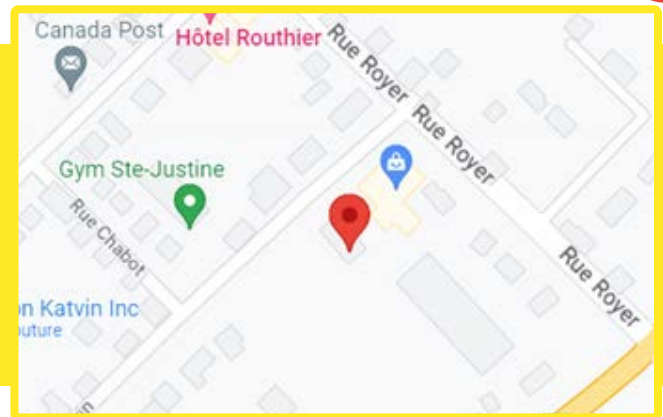
Procédure de réservation:

À noter qu'il n'est pas possible de réserver cet équipement puisqu'il est fixe à l'endroit où il se situe.



Nouvel Essor

191 rue Langevin
Sainte-Justine (Qc) GOR 1Y0



©ARLPH-CA

Fauteuil de course Kartus

Description:

Le fauteuil de course Kartus permet de pousser facilement une personne qui y est assise. Il comporte un guidon, un dossier ajustable (inclinaison de 90° à 105°), deux roues à l'arrière et une roue à l'avant, des panneaux protecteurs ainsi qu'une fourche permettant de relier l'assise à la roue avant. Grâce à son châssis léger et son système de direction unique, ce fauteuil est facile à manœuvrer et peut supporter jusqu'à 250 lbs (113 kg)².

Procédure de réservation:

Pour réserver l'équipement, appeler au 418-383-5252 (poste 4) ou envoyer un courriel au m.lachance@nouvelessor.org afin de vérifier la disponibilité et prendre rendez-vous pour récupérer le matériel. Remplir un contrat de location lors du prêt, ou le remplir et le retourner préalablement par courriel. La personne est responsable du transport si elle souhaite l'apporter sur un site de pratique.



© Trackz Mobility

Fauteuil tout-terrain Trackz HP+

Description:

Ce fauteuil tout-terrain (modèle HP+) permet de pratiquer le plein air et de sortir des sentiers battus. Il comporte deux roues à l'arrière et une roue à l'avant, des jantes à mains, un dossier en tissu ajustable (inclinaison de 80° à 105°), des freins « push to lock » noirs ainsi que deux courroies en velcro double-face. Étant ajustable, résistant et léger, ce fauteuil permet d'aller jouer dehors en toute confiance³. Un coussin 2 pouces d'épaisseur est fourni. La largeur de l'assise est ajustable entre 14 et 18 pouces.

Procédure de réservation:

Pour réserver l'équipement, appeler au 418-383-5252 (poste 4) ou envoyer un courriel au m.lachance@nouvelessor.org afin de vérifier la disponibilité et prendre rendez-vous pour récupérer le matériel. Remplir un contrat de location lors du prêt, ou le remplir et le retourner préalablement par courriel. La personne est responsable du transport si elle souhaite l'apporter sur un site de pratique.



Planche à pagaie adaptée Cachalot

Description:

La planche à pagaie adaptée permet d'accueillir un fauteuil roulant pour y pratiquer ce loisir seul.e ou accompagné.e. Il permet d'embarquer directement le fauteuil par l'avant grâce à son nez plus large et son tapis qui va jusqu'à l'avant. Il y a aussi la présence de deux systèmes en carbone pour y insérer des flotteurs à l'avant et à l'arrière.²⁰

Procédure de réservation:

Pour réserver la planche, appeler au 418-383-5252 (poste 4) ou envoyer un courriel au m.lachance@nouvelessor.org afin de vérifier la disponibilité et prendre rendez-vous pour récupérer le matériel. Remplir un contrat de location lors du prêt, ou le remplir et le retourner préalablement par courriel. La personne est responsable du transport si elle souhaite l'apporter sur un site de pratique.



Raquettes et bâtons de marche

Description:

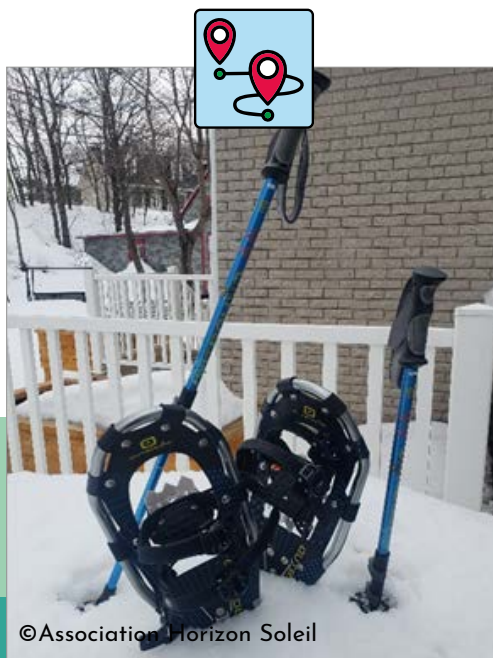
La Une (1) paire de raquettes avec les bâtons.

Procédure de réservation:

Pour réserver l'équipement, appeler au 418-383-5252 (poste 4) ou envoyer un courriel au m.lachance@nouvelessor.org afin de vérifier la disponibilité et prendre rendez-vous pour récupérer le matériel. Remplir un contrat de location lors du prêt, ou le remplir et le retourner préalablement par courriel. La personne est responsable du transport si elle souhaite l'apporter sur un site de pratique.

Saint-Jean-Port-Joli

Association Horizon Soleil
35 Avenue de Gaspé O
Saint-Jean-Port-Joli (Qc) GOR 3G0



Raquettes et bâtons de marche

Description:

10 paires de raquettes avec les bâtons.

Procédure de réservation:

Les prêts se font du lundi au lundi ou selon l'entente prise à l'avance.

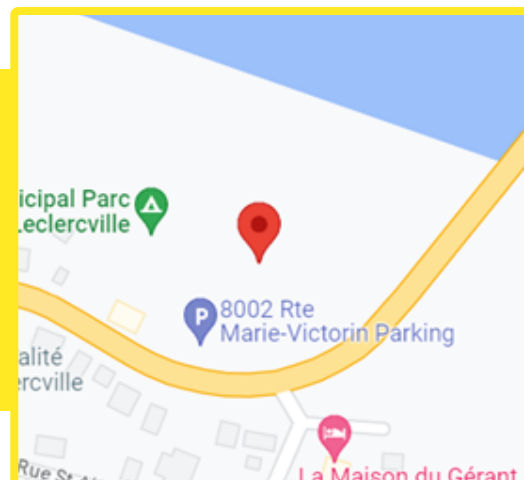
Contactez le 418-598-9507.

L'équipement est prêté gratuitement.

La personne est également responsable du transport si elle souhaite l'apporter sur un site de pratique.

Parc de l'Île

8000 route Marie-Victorin
Leclercville (Qc) G0S 2K0



©Access revolution

Planche à pagaie adaptée Trident

Description:

La planche à pagaie adaptée Trident permet d'accueillir un fauteuil roulant pour y pratiquer ce loisir seule.e ou accompagné.e. Il comprend un dessus avec des emplacements pour les roues de fauteuil roulant ainsi que deux systèmes en carbone pour y insérer des flotteurs à l'avant et à l'arrière⁵.

Procédure de réservation:

Pour réserver la planche à pagaie adaptée, contacter le bureau municipal au 819-292-2331

L'équipement est prêté gratuitement.

Centre sportif G. H. Vermette

1068 avenue Bergeron
Saint-Agapit (Qc) G0S 1Z0



DéambulMax

Description:

Le DéambulMax est un accessoire ergonomique afin d'apprendre à patiner, mais également pour toute personne nécessitant une assistance lors du patinage. Ayant une largeur de 30 pouces, le DéambulMax comprend des poignées à hauteur ajustable autant pour les enfants que les adultes⁷.

2 DéambulMax sont disponibles

Procédure de réservation:

Pour réserver le DéambulMax, contacter le 418-888-4053 ou à l'adresse courriel

loisirs@st-agapit.qc.ca

Réserver au minimum 72h à l'avance. L'équipement est prêté gratuitement.



Au voilier de Lili : Association des personnes handicapées de Lotbinière

16 rue du Collège
Saint-Apollinaire (Qc) G0S 2E3



©Association Horizon Soleil

Traineau adapté

Description:

Ces traineaux permettent de pratiquer la luge en toutes saisons et de vivre des randonnées confortables et amusantes. Des skis y sont fixés pour la pratique hivernale pour ensuite être remplacés par des roues pneumatiques pour la pratique estivale. Cet équipement est fait autant pour les enfants que pour les adultes. Il comprend un dossier à deux angles d'inclinaison et il est complètement rétractable pour le transport. Des cordes de pratique de 12 pieds y sont fixées pour permettre à une personne de tirer celle assise dans le traineau. À noter que toutes les options sont incluses excepté la deuxième place assise.

Procédure de réservation:

Pour réserver cet équipement, vous devez...

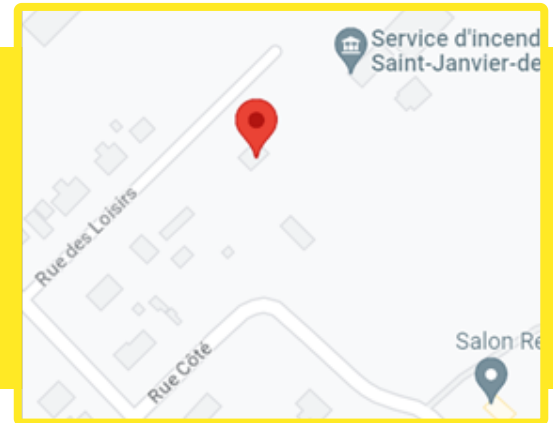
- Être membre de l'APH de Lotbinière;
- Effectuer la réservation auprès de la coordonnatrice à agente02@auvoiliersdelili.com, au 418-881-3884 (poste 111) ou au numéro sans frais 1-877-212-3884 (poste 11).

L'équipement est prêté gratuitement.

La personne est également responsable du transport si elle souhaite l'apporter sur un site de pratique.

Chalet des loisirs (cabane à patin)

733 rue des Loisirs
Saint-Janvier-de-Joly (Qc) G0S 1M0



©Synerglaçe Canada Inc

DéambulMax

Description:

Le DéambulMax est un accessoire ergonomique afin d'apprendre à patiner, mais également pour toute personne nécessitant une assistance lors du patinage. Ayant une largeur de 30 pouces, le DéambulMax comprend des poignées à hauteur ajustable autant pour les enfants que les adultes⁷. 2 DéambulMax sont disponibles

Procédure de réservation:

Pour réserver un DéambulMax, se présenter au bureau municipal au 729 rue des Loisirs, St-Janvier-de-Joly (Qc) G0S 1M0 ou contacter le 418-728-2984. À noter que la priorité ira à ceux.celles qui se présenteront directement au bureau municipal, à moins d'une utilisation en dehors des heures de bureau. Si utilisation en dehors des heures de bureau, prioriser la réservation par téléphone. L'équipement est prêté gratuitement.



©Lugicap

Lugicap Ice Perf

Description:

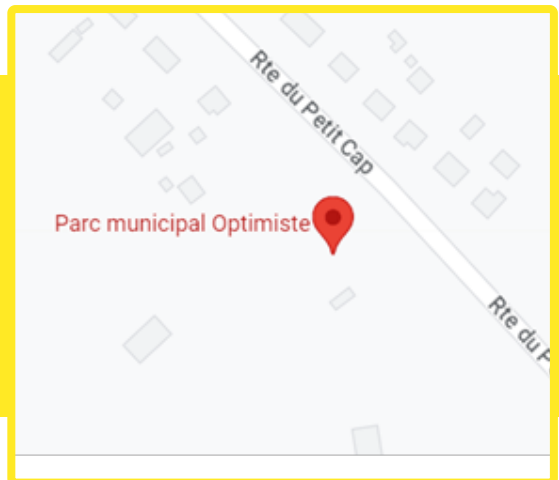
La Lugicap Ice Perf est un support permettant de recevoir un fauteuil roulant et se déplacer, avec un accompagnateur, sur la glace. Elle s'adapte facilement à tous les fauteuils grâce à ses réglages rapides par serrage. Elle est également sécuritaire par son système sans sortie du fauteuil et ses réglages précis permettant de solidariser le fauteuil à la luge.¹⁸ Pour utiliser la Lugicap, vous devez avoir votre propre fauteuil. Il est de votre responsabilité d'apporter votre harnais ou votre ceinture si votre condition le nécessite.

Procédure de réservation:

Pour réserver la Lugicap, se présenter au bureau municipal au 729 rue des Loisirs, St-Janvier-de-Joly (Qc) G0S 1M0 ou contacter le 418-728-2984. La priorité ira à ceux.celles qui se présenteront au bureau municipal, à moins d'une utilisation en dehors des heures de bureau. Si utilisation en dehors des heures de bureau, prioriser la réservation par téléphone. L'équipement est prêté gratuitement.

Parc municipal Optimiste

630 route du Petit Cap
Cap-Saint-Ignace (Qc) GOR 1H0



©SynergIce Canada Inc

DéambulMax

Description:

Le DéambulMax est un accessoire ergonomique afin d'apprendre à patiner, mais également pour toute personne nécessitant une assistance lors du patinage. Ayant une largeur de 30 pouces, le DéambulMax comprend des poignées à hauteur ajustable autant pour les enfants que les adultes⁷.

2 DéambulMax sont disponibles

Procédure de réservation:

Pour réserver un DéambulMax, contacter le 418-246-5526 de fin décembre à la mi-mars. L'équipement est prêté gratuitement.



©Fabri-Tech

L'Adapto-glace

Description:

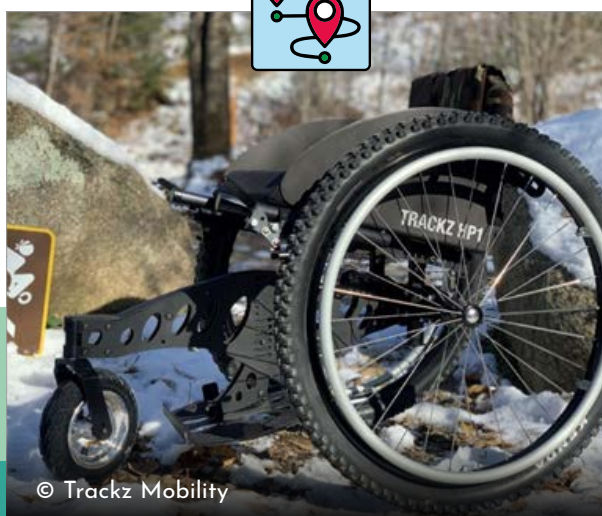
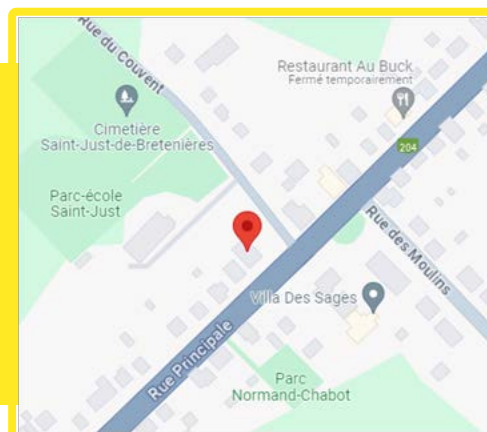
L'Adapto-glace est un support permettant de recevoir un fauteuil roulant et se déplacer avec un accompagnateur sur la glace. Il s'adapte facilement à tous les fauteuils grâce à ses réglages rapides par serrage. Il est sécuritaire par son système sans sortie du fauteuil. Il permet de faire vivre la sensation de glisse sur la patinoire à une personne en fauteuil roulant. Pour utiliser l'Adapto-glace, vous devez avoir votre propre fauteuil. Il est de votre responsabilité d'apporter votre harnais ou votre ceinture si votre condition le nécessite.

Procédure de réservation:

Pour réserver l'Adapto-glace, contacter le 418-246-5526 de fin décembre à la mi-mars. L'équipement est prêté gratuitement.

Bureau de la municipalité

205 rue Principale
Saint-Just-de-Bretenières (Qc) GOR 3H0



Fauteuil tout-terrain Trackz HP+

Description:

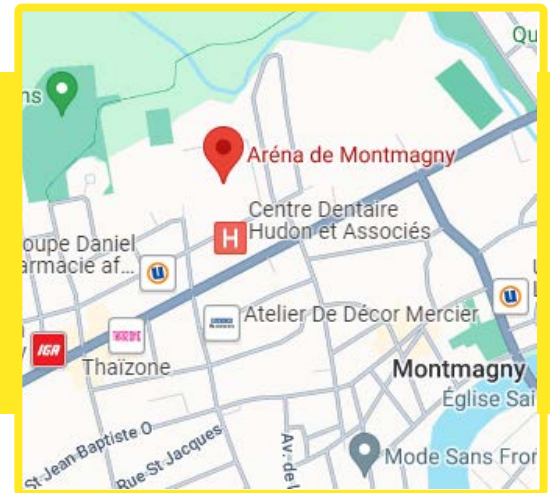
Ce fauteuil tout-terrain (modèle HP+) permet de pratiquer le plein air et de sortir des sentiers battus. Il comporte deux roues à l'arrière et une roue à l'avant, des jantes à mains, un dossier en tissu ajustable (inclinaison de 80° à 105°), des freins « push to lock » noirs ainsi que deux courroies en velcro double-face. Étant ajustable, résistant et léger, ce fauteuil permet d'aller jouer dehors en toute confiance³. Un coussin 2 pouces d'épaisseur est fourni. La largeur de l'assise est ajustable entre 14 et 18 pouces.

Procédure de réservation:

Pour réserver un fauteuil, visiter le saintjustdebretenieres.com dans l'onglet "Fauteuil tout-terrain".

Aréna de Montmagny

21 avenue Ste-Brigitte Nord
Montmagny (Qc) G5V 4E8



©Synerglace Canada Inc

DéambulMax

Description:

Le DéambulMax est un accessoire ergonomique afin d'apprendre à patiner, mais également pour toute personne nécessitant une assistance lors du patinage. Ayant une largeur de 30 pouces, le DéambulMax comprend des poignées à hauteur ajustable autant pour les enfants que les adultes⁷.

2 DéambulMax sont disponibles

Procédure de réservation:

Pour réserver un DéambulMax, communiquer avec loisirs@ville.montmagny.qc.ca.
L'équipement est prêté gratuitement.



©Fabri-Tech

L'Adapto-glace

Description:

L'Adapto-glace est un support permettant de recevoir un fauteuil roulant et se déplacer avec un accompagnateur sur la glace. Il s'adapte facilement à tous les fauteuils grâce à ses réglages rapides par serrage. Il est sécuritaire par son système sans sortie du fauteuil. Il permet de faire vivre la sensation de glisse sur la patinoire à une personne en fauteuil roulant. Pour utiliser l'Adapto-glace, vous devez avoir votre propre fauteuil. Il est de votre responsabilité d'apporter votre harnais ou votre ceinture si votre condition le nécessite.

Procédure de réservation:

Pour réserver un Adapto-glace, communiquer avec loisirs@ville.montmagny.qc.ca.
L'équipement est prêté gratuitement.

Parc Saint-Nicolas

135 rue St-Nicolas
Montmagny (Qc) G5V 1Y1



Vélo à trois roues

Description:

Le vélo à trois roues comporte un guidon pour une utilisation avec les bras et un pédalier pour une utilisation avec les jambes. Le vélo peut convenir autant à un adulte qu'à un.e adolescent.e de 12 ans et plus.

Procédure de réservation:

Pour réserver le vélo à trois roues, communiquer avec loisirs@ville.montmagny.qc.ca. L'équipement est prêté gratuitement.

Tableau des équipements – Chaudière-Appalaches

	APH de Lévis	ARLPH-CA	Patro de Lévis	Parc national de Frontenac (St-Daniel)	Sentiers pédestres des 3 Monts de Coleraine	Club de Golf et Curling de Thefford Mines Inc.	Centre Frameco	Centre sportif Lacroix-Dutil	Chronocité	Complexe sportif et culturel de Sainte-Claire	Centre récréatif de St-Henri	Club de ski Bord de l'eau	Chalet des loisirs (St-Malachie)	Parc régional du Massif du Sud	Éco-Parc des Etchemins	Nouvel Essor	Association Horizon Soleil	Parc de l'Île	Centre sportif G. H. Vermette	APH de Lotbinière	Chalet des loisirs de St-Janvier-de-Joly	Parc municipal Optimiste	Bureau municipal	Aréna de Montmagny	Parc Saint-Nicolas
Adapto-glace																					X			X	
Boccia		X																							
DéambulMax							X			X		X							X		X	X		X	
Jeu de Poï		X																							
Fauteuil Kartus			X											X		X									
Fauteuil tout-terrain Trackz HP+	X			X										X		X							X		
Fauteuil Water-Wheels®				X											X										
Goalball		X																							
Joëlette classique monoroue		X			X																				
Luge Evo S4												X													
Lugiglace ou lugicap							X	X		X	X		X									X			
Molkky		X																							
Planche à pagaie adaptée Cachalot																X									
Planche à pagaie adaptée Trident				X											X			X							
Rampe passe-seuil		X																							
Raquettes et bâtons de marche																X	X								
Ski-vel		X																							
Tapis AccessMat®				X											X										
Traineau adapté																					X				
Vélo CATRIKE									X																
Vélo à trois roues																									X
VTT électrique Trackz						X																			
Wheelblades		X																							

Région de la Capitale-Nationale



Aquagym Élise Marcotte

1317 rue des Loisirs Est
L'Ancienne-Lorette (Qc) G2E 0A6



©Complexe sportif multifonctionnel

Fauteuil roulant pour piscine

Description:

Fauteuil adapté pour entrer dans la piscine via la rampe d'accès ou avec l'appareil de mise à l'eau.

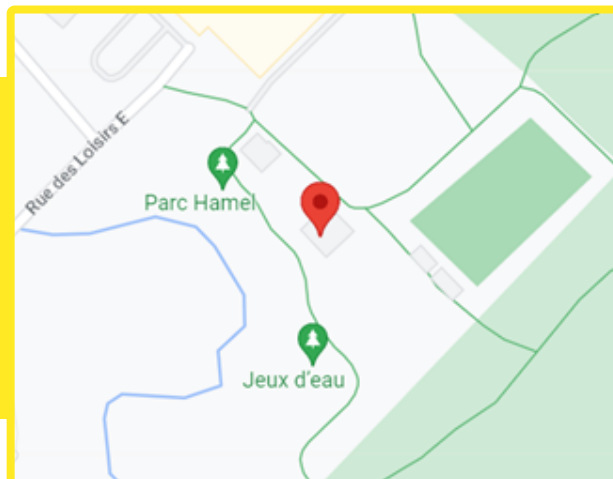
L'accès à la piscine est possible à l'aide de la Carte Loisirs.

L'utilisation de la chaise est gratuite.

Procédure de réservation:

Aucune réservation, demandez la disponibilité sur place.

Parc de la Rivière
1307, rue des Loisirs Est
L'Ancienne-Lorette (Qc) G2E 0A5



Luge Evo S4

Description:

La luge S4 permet de pratiquer le ski de fond ou le patin grâce à sa base polyvalente et à ses accessoires interchangeables. Elle peut donc s'utiliser seule ou avec un.e accompagnateur.trice. Elle comprend une poignée ajustable, un dossier et une assise comprenant un coussin imperméable, un appui-genou et un appui-pied ajustables, un frein de sécurité ainsi que des ancrages pour y ajouter un harnais.¹⁰ *Attention, le modèle S4 n'est pas compatible avec le modèle AGILEX.* Il est possible d'ajouter des roues afin de l'utiliser l'été.

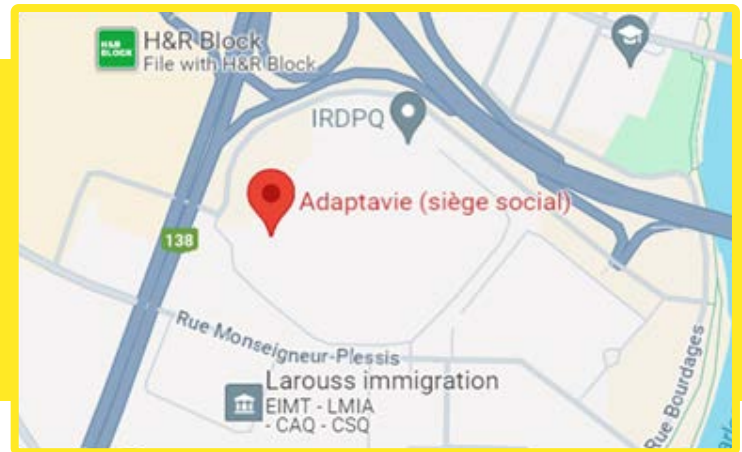
Procédure de réservation:

Se rendre sur place ou visiter le Dossier Citoyen au lancienne-lorette.org/services/citoyens/dossier-citoyen.

L'équipement est prêté gratuitement pour une utilisation sur place.

Adaptavie

525 Boul. Wilfrid-Hamel
Québec, (Qc) G1M 2S8



Catalogue d'équipements adaptés

Description:

L'organisme Adaptavie offre des services afin d'améliorer le bien-être et l'autonomie des personnes vivant avec une limitation fonctionnelle. Un catalogue est disponible afin de voir tous les équipements disponibles :

adaptavie.org/location-dequipement/

Procédure de réservation:

Pour réserver les équipements offerts par Adaptavie, consulter le mode de réservation du catalogue

L'équipement est loué avec des frais qui sont indiqués dans le catalogue.

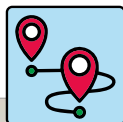
La personne est également responsable du transport si elle souhaite l'apporter sur un site de pratique.

Pour toute question, vous pouvez écrire à evenement@adaptavie.com

ARLPH03

Association régionale de loisir pour personnes handicapées de la Capitale-Nationale

875 boul. Charest Ouest, suite 205
Québec (Qc) G1N 2C9



Banc adaptable pour planche à pagaie

Description:

Banc Evo Concept adaptable à une planche à pagaie rigide ou gonflable.
L'ARLPH03 possède aussi une planche à pagaie gonflable pour installer le banc.

L'arlp03 possède deux bancs

Procédure de réservation:

Pour réserver l'équipement, contacter Marie Malouin à projet@arlp03.com ou au 418-476-4795 (poste 105).

L'équipement est prêté gratuitement.
La personne est également responsable du transport si elle souhaite l'apporter sur un site de pratique



Planche à pagaie adaptée Trident

Description:

La planche à pagaie adaptée Trident permet d'accueillir un fauteuil roulant pour y pratiquer ce loisir seule ou accompagnée. Il comprend un dessus avec des emplacements pour les roues de fauteuil roulant ainsi que deux systèmes en carbone pour y insérer des flotteurs à l'avant et à l'arrière⁵.

Procédure de réservation:

Pour réserver l'équipement, contacter Marie Malouin à projet@arlp03.com ou au 418-476-4795 (poste 105).

L'équipement est prêté gratuitement.
La personne est également responsable du transport si elle souhaite l'apporter sur un site de pratique



© Base Plein Air Ste-Foy

Kayak à pédales

Description:

Le kayak comporte des pédales où les pieds afin de propulser l'embarcation. Une manette est également intégrée, près des mains, afin de contrôler la dérive à l'arrière du kayak.

Procédure de réservation:

Pour réserver l'équipement, contacter Marie Malouin à projet@arlp03.com ou au 418-476-4795 (poste 105).

L'équipement est prêté gratuitement. La personne est également responsable du transport si elle souhaite l'apporter sur un site de pratique.



© ARLPH03

Kayak double adapté

Description:

Kayak double avec stabilisateurs flottants à l'arrière. Ceux-ci peuvent être ajustés pour plus d'efficacité, plus de stabilité ou être totalement enlevés. Le kayak possède une dérive et une seule pagaie double avec une aide à la préhension.

Procédure de réservation:

Pour réserver l'équipement, contacter Marie Malouin à projet@arlp03.com ou au 418-476-4795 (poste 105).

L'équipement est prêté gratuitement. La personne est également responsable du transport si elle souhaite l'apporter sur un site de pratique.



© ARLPH03

Kayak propulsion à mains

Description:

Le kayak comporte des bâtons ajustables près des mains afin de propulser l'embarcation. Une manette est également intégrée, près des mains, afin de contrôler la dérive à l'arrière du kayak. Des pédales pour pieds peuvent être mises à la place des bâtons.

Procédure de réservation:

Pour réserver l'équipement, contacter Marie Malouin à projet@arlp03.com ou au 418-476-4795 (poste 105).

L'équipement est prêté gratuitement. La personne est également responsable du transport si elle souhaite l'apporter sur un site de pratique.



© GO Rampe

Rampe d'accès portable

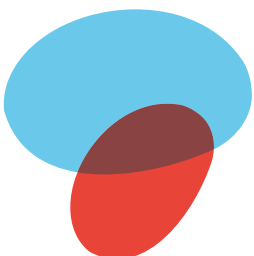
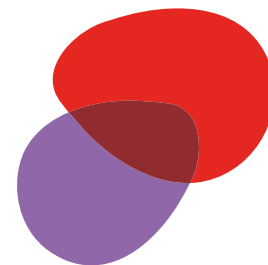
Description:

La rampe d'accès portable facilite le déplacement d'un fauteuil roulant, notamment pour l'embarcation sur une planche à pagaie. Comportant un plancher antidérapant, cette rampe est pliable, légère et aucune fixation n'est requise. Capacité portante de 750 lbs¹¹.

Procédure de réservation:

Pour réserver l'équipement, contacter Marie Malouin à projet@arlp03.com ou au 418-476-4795 (poste 105).

L'équipement est prêté gratuitement. La personne est également responsable du transport si elle souhaite l'apporter sur un site de pratique.





© LaGlisse.ca

Trottinette des neiges

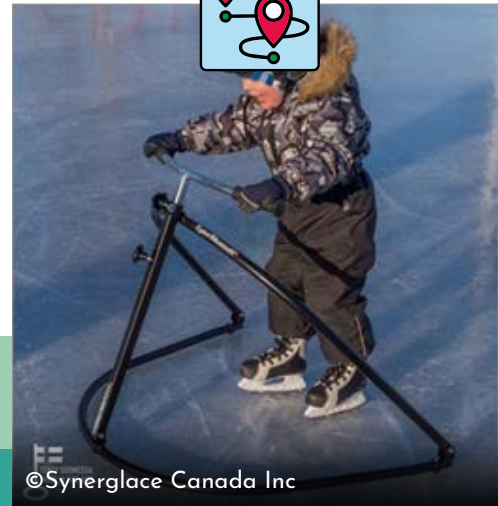
Description:

Équipement permettant à une personne de s'asseoir sur le banc de la trottinette et à une autre personne de la pousser ou de la tirer. La trottinette se pratique uniquement sur la neige. Le banc peut être rabattu après l'utilisation pour faciliter le transport.

Procédure de réservation:

Pour réserver l'équipement, contacter Marie Malouin à projet@arlp03.com ou au 418-476-4795 (poste 105).

L'équipement est prêté gratuitement.
La personne est également responsable du transport si elle souhaite l'apporter sur un site de pratique.



© SynergIace Canada Inc

DéambulMax

Description:

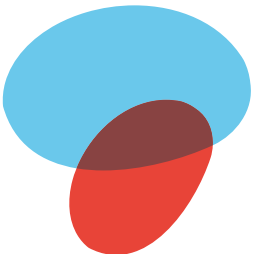
Le DéambulMax est un accessoire ergonomique afin d'apprendre à patiner, mais également pour toute personne nécessitant une assistance lors du patinage. Ayant une largeur de 30 pouces, le DéambulMax comprend des poignées à hauteur ajustable autant pour les enfants que les adultes⁷.

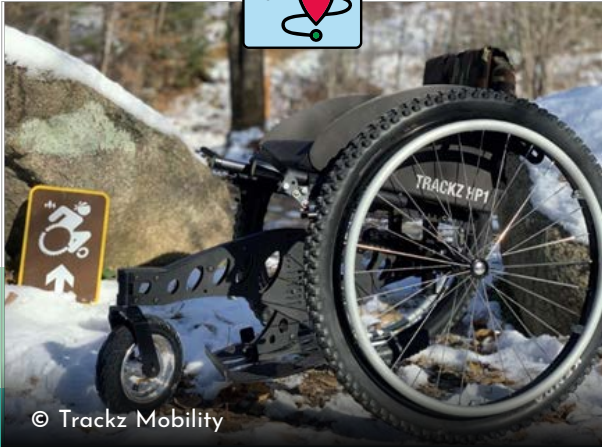
10 DéambulMax sont disponibles

Procédure de réservation:

Pour réserver un DéambulMax, contacter Marie Malouin à projet@arlp03.com ou au 418-476-4795 (poste 105).

L'équipement est prêté gratuitement.
La personne est également responsable du transport si elle souhaite l'apporter sur un site de pratique





Fauteuil tout-terrain Trackz HP+

Description:

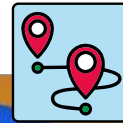
Ce fauteuil tout-terrain (modèle HP+) permet de pratiquer le plein air et de sortir des sentiers battus. Il comporte deux roues à l'arrière et une roue à l'avant, des jantes à mains, un dossier en tissu ajustable (inclinaison de 80° à 105°), des freins « push to lock » noirs ainsi que deux courroies en velcro double-face. Étant ajustable, résistant et léger, ce fauteuil permet d'aller jouer dehors en toute confiance³.

Il est possible d'ajouter un ski sur la roue avant afin de pratiquer la descente de piste en conditions hivernales. Ainsi que des roues gonflées pour l'utilisation sur le sable. Un coussin 2 pouces d'épaisseur est fourni. La largeur de l'assise est ajustable entre 14 et 18 pouces.

Procédure de réservation:

Pour réserver l'équipement, contacter Marie Malouin à projet@arlph03.com ou au 418-476-4795 (poste 105).

L'équipement est prêté gratuitement. La personne est également responsable du transport si elle souhaite l'apporter sur un site de pratique



Goalball (régulier ou junior)

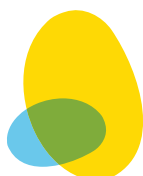
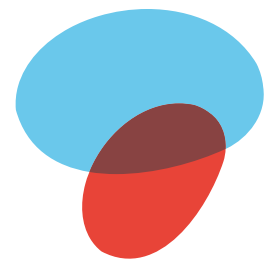
Description:

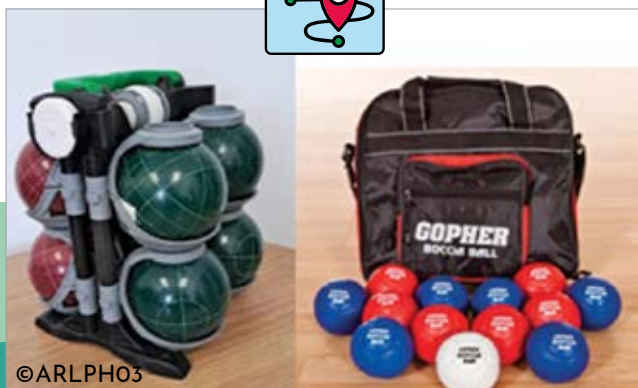
2 ballons réguliers ou junior et 8 bandeaux

Procédure de réservation:

Pour réserver l'équipement, contacter Marie Malouin à projet@arlph03.com ou au 418-476-4795 (poste 105).

L'équipement est prêté gratuitement. La personne est également responsable du transport si elle souhaite l'apporter sur un site de pratique





©ARLPH03

Boccia

Description:

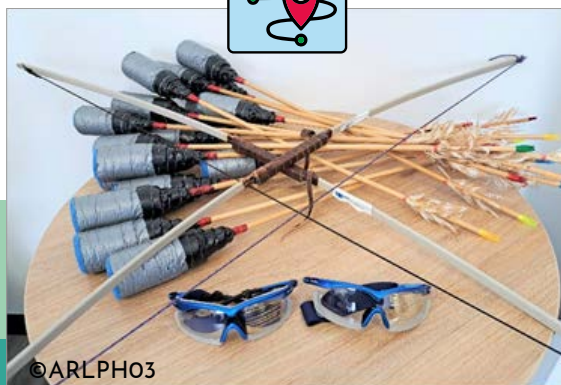
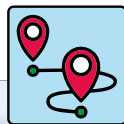
Le Boccia est un sport semblable à la pétanque qui se joue seul, en équipe de 2 ou de 3. Deux équipes s'affrontent sur un terrain de 12,5x6 mètres (équivalent au terrain de badminton). Pour les règlements complets, visitez la [page des règlements en vigueur](#).

L'arlp03 possède un ensemble de boules dures pour l'extérieur et un ensemble de boules molles pour tout type de sol.

Procédure de réservation:

Pour réserver un ensemble de boccia, contacter Marie Malouin à projet@arlp03.com ou au 418-476-4795 (poste 105).

L'équipement est prêté gratuitement.
La personne est également responsable du transport si elle souhaite l'apporter sur un site de pratique



©ARLPH03

Tag à l'arc

Description:

18 arcs et flèches avec bouts en mousse

Procédure de réservation:

Pour réserver l'équipement, contacter Marie Malouin à projet@arlp03.com ou au 418-476-4795 (poste 105).

L'équipement est prêté gratuitement.
La personne est également responsable du transport si elle souhaite l'apporter sur un site de pratique



Jeux

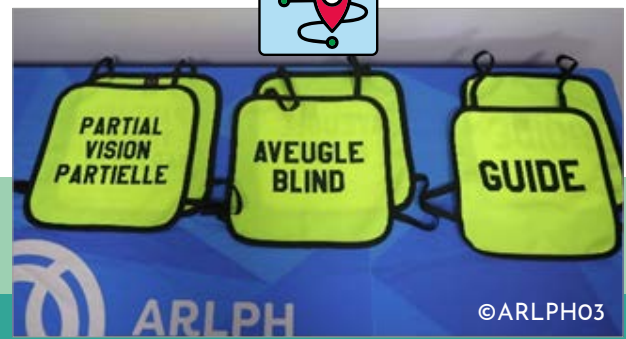
Description:

Ensemble de jeux de divertissement prêté gratuitement, en ensemble ou à la pièce. L'ensemble comprend : jeu de quilles finlandaises (Molkky), jeu de poches, ballons mous réguliers, ballons Omnikin, jeux de société.

Procédure de réservation:

Pour réserver un ou plusieurs jeux, contacter Marie Malouin à projet@arlp03.com ou au 418-476-4795 (poste 105).

L'équipement est prêté gratuitement.
La personne est également responsable du transport si elle souhaite l'apporter sur un site de pratique



Dossards d'identification pour déficience visuelle

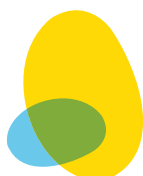
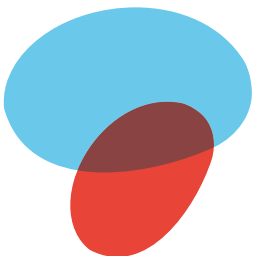
Description:

Ces dossards servent à informer les personnes présentes dans l'environnement qu'il y a une personne ayant une déficience visuelle. Ainsi, tous pourront lui laisser plus de place ou encore s'assurer de ne pas interférer entre le guide et la personne aveugle. Idéal pour les sorties d'activités où l'accompagnateur n'est pas toujours à côté de la personne, mais le suit à une courte ou moyenne distance. Par exemple, lors de la descente de pistes de ski. Nous avons 2x les dossard Vision partielle, 2x les dossards Aveugle et 4x les dossards Guide.

Procédure de réservation:

Pour réserver un ou des dossards, contacter Marie Malouin à projet@arlp03.com ou au 418-476-4795 (poste 105).

Les dossards sont prêtés gratuitement.
La personne est également responsable du transport si elle souhaite l'apporter sur un site de pratique





Rampe pliante portative

Description:

Rampe amovible afin de faciliter l'accès lors de sorties. La rampe fait 29X54 une fois dépliée et 15X54 lorsqu'elle est pliée. Elle pèse 25,5 lbs.

Procédure de réservation:

Pour réserver la rampe, contacter Marie Malouin à projet@arlyph03.com ou au 418-476-4795 (poste 105).

La rampe est prêtée gratuitement.
La personne est également responsable du transport si elle souhaite l'apporter sur un site de pratique



Planche de transfert

Description:

La planche de transfert permet
Sa dimension est de 28X9,5.
Elle peut supporter jusqu'à 300lbs.

Procédure de réservation:

Pour réserver la planche, contacter Marie Malouin à projet@arlyph03.com ou au 418-476-4795 (poste 105).

L'équipement est prêtée gratuitement.
La personne est également responsable du transport si elle souhaite l'apporter sur un site de pratique

Baie de Beauport

1 boulevard Henri-Bourassa
Québec (Qc) G1J 5L7

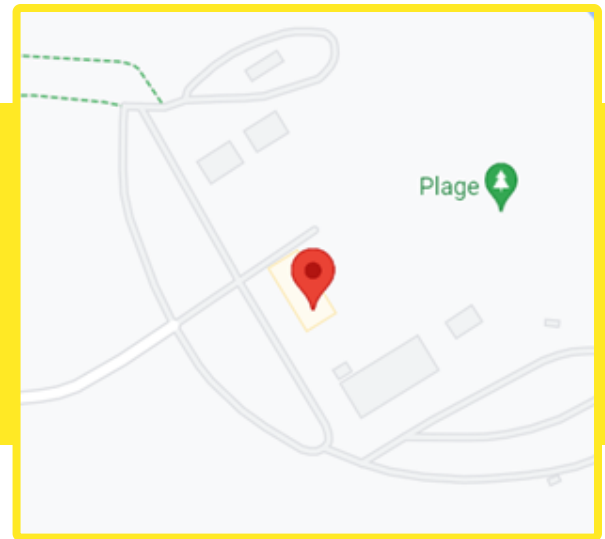


Planche à pagaie adaptée Trident

Description:

La planche à pagaie adaptée Trident permet d'accueillir un fauteuil roulant pour y pratiquer ce loisir seule.e ou accompagné.e. Il comprend un dessus avec des emplacements pour les roues de fauteuil roulant ainsi que deux systèmes en carbone pour y insérer des flotteurs à l'avant et à l'arrière⁵.

Procédure de réservation:

La planche est disponible directement à la boutique sur la plage.
L'équipement est prêté gratuitement.



Tapis d'accès de plage pour fauteuil roulant AccessMat®

Description:

D'une longueur de 150 pieds, le tapis d'accès de plage pour fauteuil roulant AccessMat® représente une voie d'accès portable et amovible pour améliorer l'accessibilité aux plages et aux bords de lac des personnes à mobilité réduite. Ce tapis est fait de polyester, évitant ainsi que du sable ne s'y coince sous sa surface plate⁶.

Procédure de réservation:

À noter qu'il n'est pas possible de réserver cet équipement puisqu'il est fixe à l'endroit où il se situe.



Fauteuil roulant de plage WaterWheels®

Description:

Le fauteuil roulant de plage WaterWheels® permet de transporter facilement l'utilisateur jusqu'à l'eau afin de lui faire profiter des lacs, des parcs aquatiques ou de la piscine, et ce, en tout confort et en toute sécurité. Il comporte deux roues à l'arrière et une roue à l'avant, un siège ajustable à trois positions ainsi que deux accoudoirs flottants. Ce fauteuil peut accueillir tout type d'utilisateur, allant des enfants aux personnes âgées, et peut supporter jusqu'à 300 lbs (136 kg)⁴.

Procédure de réservation:

Le fauteuil est disponible directement à la boutique sur la plage.
L'équipement est prêté gratuitement.



Rampe d'accès portable

Description:

La rampe d'accès portable facilite le déplacement d'un fauteuil roulant, notamment pour l'embarcation sur une planche à pagaie. Comportant un plancher antidérapant, cette rampe est pliable, légère et aucune fixation n'est requise. Capacité portante de 750 lbs¹¹.

Procédure de réservation:

À noter qu'il n'est pas possible de réserver cet équipement puisqu'il est fixe à l'endroit où il se situe.

Base Plein Air Sainte-Foy

3137, rue Laberge
Québec (Qc) G1X 4B5



Fauteuil roulant de plage WaterWheels®

Description:

Le fauteuil roulant de plage WaterWheels® permet de transporter facilement l'utilisateur jusqu'à l'eau afin de lui faire profiter des lacs, des parcs aquatiques ou de la piscine, et ce, en tout confort et en toute sécurité. Il comporte deux roues à l'arrière et une roue à l'avant, un siège ajustable à trois positions ainsi que deux accoudoirs flottants. Ce fauteuil peut accueillir tout type d'utilisateur, allant des enfants aux personnes âgées, et peut supporter jusqu'à 300 lbs (136 kg)⁴.

Procédure de réservation:

Pour réserver le fauteuil, contacter le 581-705-8850 ou visiter le bpasf.com.
L'équipement est prêté gratuitement.



Tapis d'accès de plage pour fauteuil roulant AccessMat®

Description:

Le tapis d'accès de plage pour fauteuil roulant AccessMat® représente une voie d'accès portable et amovible pour améliorer l'accessibilité aux plages et aux bords de lac des personnes à mobilité réduite. Ce tapis est fait de polyester, évitant ainsi que du sable ne s'y coince sous sa surface plate⁶.

Procédure de réservation:

À noter qu'il n'est pas possible de réserver cet équipement puisqu'il est fixe à l'endroit où il se situe.



Kayak à pédales

Description:

Le kayak comporte des pédales où les pieds afin de propulser l'embarcation. Une manette est également intégrée, près des mains, afin de contrôler la dérive à l'arrière du kayak.

Procédure de réservation:

Pour réserver, contacter le 581-705-8850 ou visiter le bpasf.com. au coût de 12,18\$/heure (résident) ou 18,27\$/heure (non-résident). Visiter le <https://bpasf.com/Kayak-Recreatif> pour plus d'informations.



Luge Evo S4

Description:

La luge S4 permet de pratiquer le ski de fond ou le patin grâce à sa base polyvalente et à ses accessoires interchangeables. Elle peut donc s'utiliser seule ou avec un.e accompagnateur. Elle comprend une poignée ajustable, un dossier et une assise comprenant un coussin imperméable, un appui-genou et un appui-pied ajustables, un frein de sécurité ainsi que des ancrages pour y ajouter un harnais. *Attention, le modèle S4 n'est pas compatible avec le modèle AGILEX¹⁰. Il est possible d'ajouter des roues afin de l'utiliser l'été.

Procédure de réservation:

Pour réserver la luge, contacter le 581-705-8850 ou visiter le bpasf.com.



© Trackz Mobility

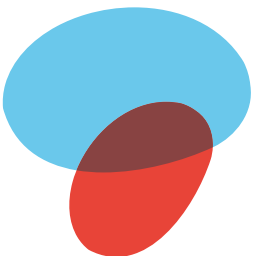
Fauteuil tout-terrain Trackz HP+

Description:

Ce fauteuil tout-terrain (modèle HP+) permet de pratiquer le plein air et de sortir des sentiers battus. Il comporte deux roues à l'arrière et une roue à l'avant, des jantes à mains, un dossier en tissu ajustable (inclinaison de 80° à 105°), des freins « push to lock » noirs ainsi que deux courroies en velcro double-face. Étant ajustable, résistant et léger, ce fauteuil permet d'aller jouer dehors en toute confiance³. Un coussin 2 pouces d'épaisseur est fourni. La largeur de l'assise est ajustable entre 14 et 18 pouces.

Procédure de réservation:

Pour réserver un fauteuil, appeler au 418-383-5252 (p.4) ou envoyer un courriel au sphnouvelessor@sogetel.net afin de vérifier la disponibilité et prendre rendez-vous pour récupérer le matériel. Remplir un contrat de location lors du prêt, ou le remplir et le retourner préalablement par courriel. La personne est responsable du transport si elle souhaite l'apporter sur un site de pratique.



Centre de glaces Intact Assurance

999 avenue De Rochebelle
Québec (Qc) G1V 0J6



© Synerglaçe Canada Inc

DéambulMax

Description:

Le DéambulMax est un accessoire ergonomique afin d'apprendre à patiner, mais également pour toute personne nécessitant une assistance lors du patinage. Ayant une largeur de 30 pouces, le DéambulMax comprend des poignées à hauteur ajustable autant pour les enfants que les adultes⁷. Huit (8) sont disponibles.

Procédure de réservation:

L'équipement est prêté gratuitement sur place, selon la disponibilité.

À la première visite, prévoir 10-15 minutes pour activer l'abonnement en vous présentant à l'accueil avec une preuve de résidence.

L'accès au centre est gratuit pour les résidents de l'agglomération de Québec. Pour les résidents extérieurs, des frais s'appliqueront.



©Evo Concept

Luge Evo S4

Description:

La luge S4 permet de pratiquer le ski de fond ou le patin grâce à sa base polyvalente et à ses accessoires interchangeables. Elle peut donc s'utiliser seule ou avec un.e accompagnateur. Elle comprend une poignée ajustable, un dossier et une assise comprenant un coussin imperméable, un appui-genou et un appui-pied ajustables, un frein de sécurité ainsi que des ancrages pour y ajouter un harnais. *Attention, le modèle S4 n'est pas compatible avec le modèle AGILEX.¹⁰

Procédure de réservation:

Pour réserver la luge, contacter le 581-983-9316 la journée même de votre visite.

L'équipement est prêté gratuitement.



©Synerglaçe Canada Inc

Lugiglace

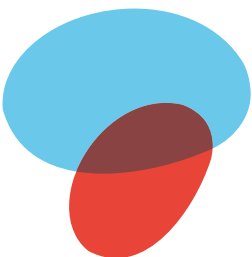
Description:

La Lugiglace est un support permettant de recevoir un fauteuil roulant et se déplacer, avec un accompagnateur, sur la glace. Elle s'adapte facilement à tous les fauteuils grâce à ses réglages rapides par serrage. Elle est également sécuritaire par son système sans sortie du fauteuil⁸. 2 Lugiglaces sont disponibles.

Procédure de réservation:

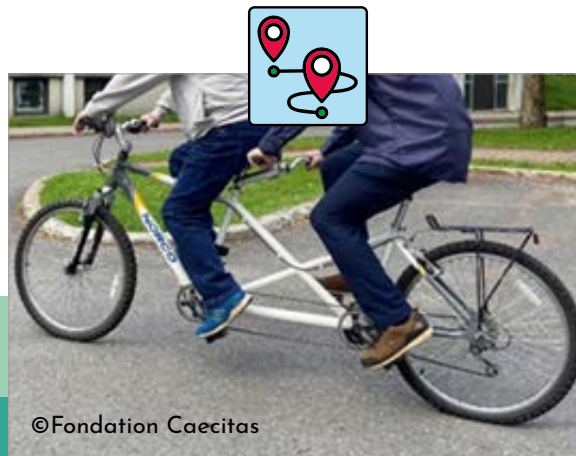
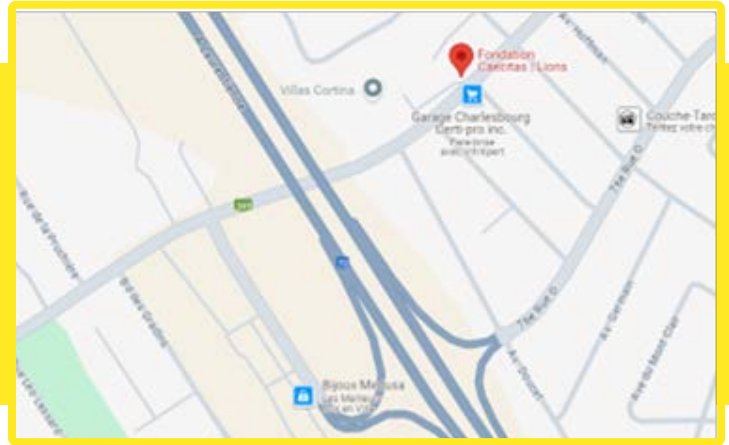
Pour réserver la luge, contacter le 581-983-9316 la journée même de votre visite.

L'équipement est prêté gratuitement.



Fondation Caecitas

523 Boul. Louis-XIV
Québec (Qc) G1H 4N7



Vélos Tandem

Description:

Le vélo Tandem est un appareil qui permet d'accueillir deux personnes sur un même vélo. Les deux personnes doivent se coordonner afin de faire avancer la bicyclette. C'est la personne assise à l'avant qui dirige le vélo.

La Fondation Caecitas possède une flotte de 6 vélos Tandem qu'elle prête au cours de la saison estivale. Le vélo, avant d'être prêté à une personne intéressée, doit être ajusté par un membre de la fondation.

Procédure de réservation:

Pour réserver les équipements offerts par Caecitas, vous devez prendre contact avec M. Nelson au nturcotte@sympatico.ca.

L'équipement est loué contre un petit don à la fondation.

La personne est également responsable du transport si elle souhaite l'apporter sur un site de pratique.

L'équipement peut être prêté pour une courte ou longue durée, selon l'arrangement fait et la demande des vélos.

Maison Thomas-Boucher

1990, 18e rue
Québec (Qc) G1J 4E1



Fauteuil de course Kartus

Description:

Le fauteuil de course Kartus permet de pousser facilement une personne qui y est assise. Il comporte un guidon, un dossier ajustable (inclinaison de 90° à 105°), deux roues à l'arrière et une roue à l'avant, des panneaux protecteurs ainsi qu'une fourche permettant de relier l'assise à la roue avant. Grâce à son châssis léger et son système de direction unique, ce fauteuil est facile à manœuvrer et peut supporter jusqu'à 250 lbs (113 kg) .

Procédure de réservation:

Pour réserver le fauteuil, contacter Mélissa Leblanc au coordo@maisonsdeslucioles.ca.

L'équipement est prêté gratuitement.
La personne est également responsable du transport à partir de la maison Thomas-Boucher, si elle souhaite l'apporter sur un site de pratique.



Parc nautique de Cap-Rouge
4155 chemin de la Plage Jacques-Cartier
Québec (Qc) G1Y 1W3



Rampe d'accès au ponton

Description:

La rampe d'accès facilite le déplacement d'un fauteuil roulant, notamment pour l'embarcation sur un ponton.

Procédure de réservation:

À noter qu'il n'est pas possible de réserver cet équipement puisqu'il est fixe à l'endroit où il se situe.

Parc de la Pointe-aux-Lièvres

51 rue de la Pointe-aux-Lièvres
Québec (Qc) G1K 2L1



©ARLPH-CA

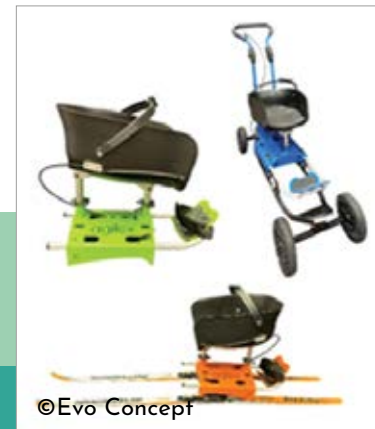
Fauteuil de course Kartus

Description:

Le fauteuil de course Kartus permet de pousser facilement une personne qui y est assise. Il comporte un guidon, un dossier ajustable (inclinaison de 90° à 105°), deux roues à l'arrière et une roue à l'avant, des panneaux protecteurs ainsi qu'une fourche permettant de relier l'assise à la roue avant. Grâce à son châssis léger et son système de direction unique, ce fauteuil est facile à manœuvrer et peut supporter jusqu'à 250 lbs (113 kg)².

Procédure de réservation:

Pour réserver contacter le 418-691-4710.
L'équipement est prêté gratuitement



©Evo Concept

Luge Evo AGILEX 2.0

Description:

La luge Evo AGILEX permet de pratiquer le ski de fond, le patin, la randonnée d'été et le paddleboard grâce à sa base polyvalente et à ses accessoires interchangeable. Elle peut donc s'utiliser seule ou avec un.e accompagnateur. Elle comprend une poignée ajustable, un dossier et une assise comprenant un coussin imperméable, un appui-genou et un appui-pied ajustables, un frein de sécurité ainsi que des ancrages pour y ajouter un harnais. Attention, le longboard requiert une conduite plus attentive étant donné l'inclinaison que celui-ci engendre

Il est possible d'ajouter des roues afin de l'utiliser l'été

Procédure de réservation:

Pour réserver la luge, contacter le 418-691-4710.
L'équipement est prêté gratuitement.



Parc Royal
3365 Chemin Royal
Québec (Qc) G1E 1W1



©ARLPH03

Balçoire adaptée

Description:

Balçoire pouvant recevoir un fauteuil roulant.

Procédure de réservation:

Il n'est pas nécessaire de réserver cet équipement comme il est disponible directement sur place.

Indisponible en saison hivernale.

Patro de Charlesbourg

7700, 3^e avenue E
Québec (Qc) G1H 7J2



Joëlette classique monoroue

Description:

La Joëlette classique monoroue est un fauteuil tout terrain permettant la course ou la randonnée, avec l'aide d'au moins deux accompagnateur.trice.s, à tout type d'utilisateur. N'ayant qu'une seule roue, elle comprend aussi un appui-tête réglable, un dossier réglable en 3 positions, une ceinture de sécurité réglable, des repose-pieds réglables en hauteur et en inclinaison, des bras pliants avec poignées anti-dérapantes à l'avant et, à l'arrière, un guidon réglable en hauteur, une sangle de poussée abdominale ainsi que la commande de frein. À noter qu'il faut l'aide de 2 ou 4 accompagnateurs.

Procédure de réservation:

Pour réserver la joëlette, contacter la réception du Patro au 418-626-0161.. L'équipement est loué à un coût de 10\$ pour la journée. La personne est également responsable du transport si elle souhaite l'apporter sur un site de pratique.



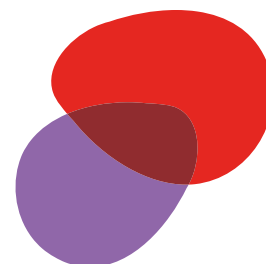
Balçoire adaptée

Description:

Balçoire pouvant recevoir un fauteuil roulant.

Procédure de réservation:

Il n'est pas nécessaire de réserver cet équipement. Le prêt est gratuit et il est possible d'y accéder à tout moment.





©Patro de Charlesbourg

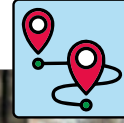
Fauteuil de course Kartus

Description:

Le fauteuil de course Kartus permet de pousser facilement une personne qui y est assise. Il comporte un guidon, un dossier ajustable (inclinaison de 90° à 105°), deux roues à l'arrière et une roue à l'avant, des panneaux protecteurs ainsi qu'une fourche permettant de relier l'assise à la roue avant. Grâce à son châssis léger et son système de direction unique, ce fauteuil est facile à manœuvrer et peut supporter jusqu'à 250 lbs (113 kg)².

Procédure de réservation:

Pour réserver le Kartus, contacter la réception du Patro au 418-626-0161. L'équipement est loué à un coût de 5\$ pour la journée. La personne est également responsable du transport si elle souhaite l'apporter sur un site de pratique.



©Trackz Mobility

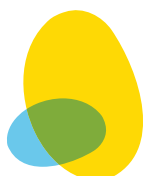
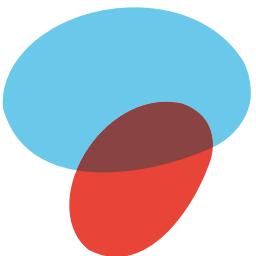
Fauteuil tout-terrain Trackz HP+

Description:

Ce fauteuil tout-terrain (modèle HP+) permet de pratiquer le plein air et de sortir des sentiers battus. Il comporte deux roues à l'arrière et une roue à l'avant, des jantes à mains, un dossier en tissu ajustable (inclinaison de 80° à 105°), des freins « push to lock » noirs ainsi que deux courroies en velcro double-face. Étant ajustable, résistant et léger, ce fauteuil permet d'aller jouer dehors en toute confiance³. Un coussin 2 pouces d'épaisseur est fourni. La largeur de l'assise est ajustable entre 14 et 18 pouces.

Procédure de réservation:

Pour réserver le fauteuil, contacter la réception du Patro au 418-626-0161. L'équipement est loué à un coût de 5\$ pour la journée. La personne est également responsable du transport si elle souhaite l'apporter sur un site de pratique.



Piscines de la Ville de Québec

Multiplés adresses
Ville de Québec, Qc



Piscines extérieures de la Ville de Québec

Description:

Le site internet de la Ville de Québec regroupe toutes les piscines et pataugeoires extérieures ainsi que toutes les mesures d'accessibilité qui sont déployées sur chaque site.

Procédure de réservation:

Pour consulter les informations sur les piscines extérieures et leurs adaptations, [cliquez ici](#).



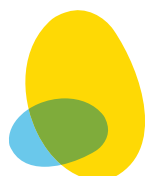
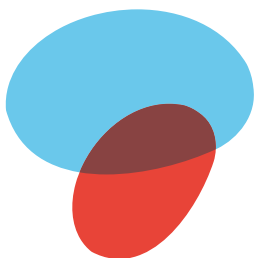
Piscines intérieures de la Ville de Québec

Description:

Le site internet de la Ville de Québec regroupe toutes les piscines et pataugeoires intérieures ainsi que toutes les mesures d'accessibilité qui sont déployées sur chaque site.

Procédure de réservation:

Pour consulter les informations sur les piscines intérieures et leurs adaptations, [cliquez ici](#).



Le Pivot
4551 boulevard Sainte-Anne
Québec (Qc) G1C 2H8



©Synerglaçe Canada Inc

Lugiglace

Description:

La Lugiglace est un support permettant de recevoir un fauteuil roulant et se déplacer, avec un accompagnateur, sur la glace. Elle s'adapte facilement à tous les fauteuils grâce à ses réglages rapides par serrage. Elle est également sécuritaire par son système sans sortie du fauteuil⁸. 2 Lugiglaces sont disponibles.

Procédure de réservation:

Pour réserver la Lugiglace, contacter Richard Moisan au 418-666-2371 ou par courriel à rmoisan@lepivot.org.

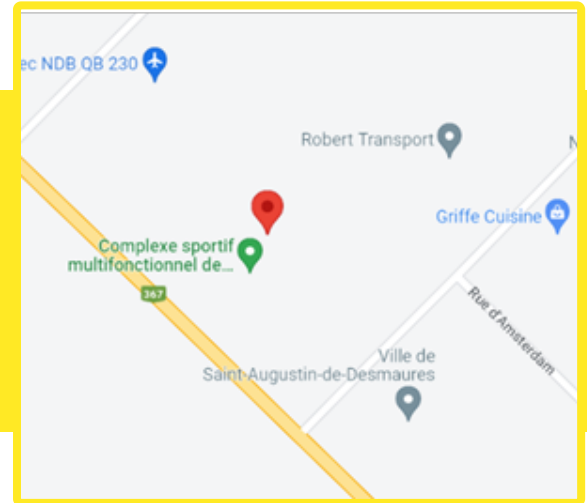
L'équipement est prêté gratuitement.



Complexe sportif multifonctionnel

230, Route de Fossambault

Saint-Augustin-de-Desmaures (Qc) G3A 0C5



©Complexe sportif multifonctionnel

Fauteuils roulants pour piscine

Description:

Deux (2) chaises adaptées pour entrer dans le bassin sportif via la rampe d'accès.

Procédure de réservation:

Se présenter sur place lors des baignades libres. Il est aussi possible de les prévenir à l'avance pour qu'un sauveteur avertis puisse donner un coup de main au 418-878-5473 (poste 5800) ou via loisirs@vsad.ca.

L'accès à la piscine est gratuit pour les résidents et payants pour les non-résidents. L'utilisation de la chaise est gratuite.



©Synerglaç Canada Inc

DéambulMax

Description:

Le DéambulMax est un accessoire ergonomique afin d'apprendre à patiner, mais également pour toute personne nécessitant une assistance lors du patinage. Ayant une largeur de 30 pouces, le DéambulMax comprend des poignées à hauteur ajustable autant pour les enfants que les adultes⁷. 2 DéambulMax sont disponibles.

Procédure de réservation:

Pour réserver l'équipement, se présenter sur place lors des périodes de patinage libre. L'utilisation de cet équipement est gratuite.



©Maison André Viger

Fauteuil roulant hippocampe

Description:

Ce fauteuil tout-terrain permet de rouler facilement autant sur le sable que dans l'eau. Il peut s'utiliser seul ou en étant accompagné.e. Ce fauteuil est rapidement démontable et facile à transporter. Il comprend un appui-tête réglable, un dossier réglable en hauteur et en inclinaison, des accoudoirs, et plus encore¹².

Procédure de réservation:

Se présenter sur place lors des bains libres. Il est aussi possible de les prévenir à l'avance pour qu'un sauveteur avertis puisse donner un coup de main au 418-878-5473 (poste 5800) ou via loisirs@vsad.ca.

L'accès à la piscine est gratuit pour les résidents et payants pour les non-résidents. L'utilisation de la chaise est gratuite.



© APH de Lotbinière

Traineau adapté

Description:

Ces traîneaux permettent de pratiquer la luge en toutes saisons et de vivre des randonnées confortables et amusantes. Des skis y sont fixés pour la pratique hivernale pour ensuite être remplacés par des roues pneumatiques pour la pratique estivale. Cet équipement est fait autant pour les enfants que pour les adultes. Il comprend un dossier à deux angles d'inclinaison et il est complètement rétractable pour le transport. Des cordes de pratique de 12 pieds y sont fixées pour permettre à une personne de tirer celle assise dans le traineau⁹

Procédure de réservation:

Cliquer sur le lien pour réserver le traîneau adapté :

https://vsad.ca/uploads/loisirs/2024/procedures_-_traîneau-v5.pdf

Club de marche de la Côte-de-Beaupré

Pas de lieu spécifique



Joëlette TWIN double-roue

Description:

La Joëlette TWIN double-roue est un fauteuil tout terrain permettant la course ou la randonnée, avec l'aide d'au moins deux accompagnateur.trice.s, à tout type d'utilisateur. Elle comprend un appui-tête réglable, un dossier réglable en 3 positions, une ceinture de sécurité réglable, des repose-pieds réglables en hauteur et en inclinaison, des bras pliants avec poignées anti-dérapantes à l'avant et, à l'arrière, un guidon réglable en hauteur, une sangle de poussée abdominale ainsi que la commande de frein¹³. À noter qu'il faut l'aide de 2 ou 4 accompagnateurs.

Procédure de réservation:

Pour réserver la joëlette, contacter le responsable du Club, monsieur Luc Legendre au luc.legendre@icloud.com.

L'équipement est loué à un coût de 5\$, en plus des frais de déplacement à un taux de 0,50\$/km comme le Club s'occupe du déplacement.

Pour emprunter cet équipement, il faudra quelques bénévoles du Club qui participent à l'activité (nombre à déterminer selon le projet/la randonnée).

La période de réservation est du mois de mai au mois d'octobre.

Sainte-Catherine-de-la-Jacques-Cartier

Station Duchesnay

140 montée de l'Auberge
Sainte-Catherine-de-la-Jacques-Cartier (Qc)
G3N 3Y6



©ARLPH-CA

Fauteuil de course Kartus

Description:

Le fauteuil de course Kartus permet de pousser facilement une personne qui y est assise. Il comporte un guidon, un dossier ajustable (inclinaison de 90° à 105°), deux roues à l'arrière et une roue à l'avant, des panneaux protecteurs ainsi qu'une fourche permettant de relier l'assise à la roue avant. Grâce à son châssis léger et son système de direction unique, ce fauteuil est facile à manœuvrer et peut supporter jusqu'à 250 lbs (113 kg)².

Procédure de réservation:

Il n'est pas obligatoire de réserver l'équipement. Se rendre au pavillon Horizon pour vérifier la disponibilité de l'équipement et l'emprunter. Contacter madame Andrée-Anne Vallée au 418 875-2711 (poste 4276) au besoin. L'équipement est prêté gratuitement. L'accès aux sentiers est gratuit durant la saison estivale.



©Maison André Viger

Fauteuil roulant hippocampe

Description:

Ce fauteuil tout-terrain permet de rouler facilement autant sur le sable que dans l'eau. Il peut s'utiliser seul ou en étant accompagné.e. Ce fauteuil est rapidement démontable et facile à transporter. Il comprend un appui-tête réglable, un dossier réglable en hauteur et en inclinaison, des accoudoirs, et plus encore¹².

Procédure de réservation:

Il n'est pas obligatoire de réserver l'équipement. Se rendre au pavillon Horizon pour vérifier la disponibilité de l'équipement et l'emprunter. Contacter madame Andrée-Anne Vallée au 418 875-2711 (poste 4276) au besoin. L'équipement est prêté gratuitement. L'accès aux sentiers est gratuit durant la saison estivale.



©Trackz Mobility

Fauteuil tout-terrain Trackz HP+

Description:

Ce fauteuil tout-terrain (modèle HP+) permet de pratiquer le plein air et de sortir des sentiers battus. Il comporte deux roues à l'arrière et une roue à l'avant, des jantes à mains, un dossier en tissu ajustable (inclinaison de 80° à 105°), des freins « push to lock » noirs ainsi que deux courroies en velcro double-face. Étant ajustable, résistant et léger, ce fauteuil permet d'aller jouer dehors en toute confiance³. Un coussin 2 pouces d'épaisseur est fourni. La largeur de l'assise est ajustable entre 14 et 18 pouces.

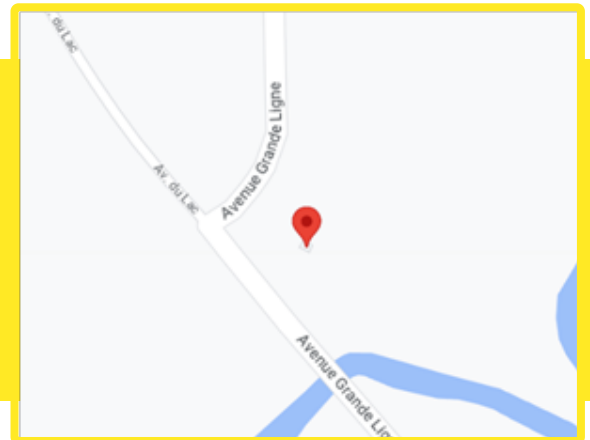
Procédure de réservation:

Il n'est pas obligatoire de réserver l'équipement. Se rendre directement au pavillon Horizon pour vérifier la disponibilité de l'équipement et l'emprunter. Contacter madame Andrée-Anne Vallée au 418 875-2711 (poste 4276) au besoin. L'équipement est prêté gratuitement. L'accès aux sentiers est gratuit durant la saison estivale.



Marais du Nord

1100 chemin de la Grande-Ligne
Stoneham-et-Tewkesbury (Qc) G3C 0Y1



Fauteuil tout-terrain Trackz HP+

Description:

Ce fauteuil tout-terrain (modèle HP+) permet de pratiquer le plein air et de sortir des sentiers battus. Il comporte deux roues à l'arrière et une roue à l'avant, des jantes à mains, un dossier en tissu ajustable (inclinaison de 80° à 105°), des freins « push to lock » noirs ainsi que deux courroies en velcro double-face. Étant ajustable, résistant et léger, ce fauteuil permet d'aller jouer dehors en toute confiance³. Il est possible d'ajouter un ski sur la roue avant afin de pratiquer la descente de piste en conditions hivernales.

Procédure de réservation:

Pour réserver le fauteuil, contacter le 418-841-4629.

L'équipement est prêté gratuitement.

Centre aquatique
304 avenue de l'Église
Donnacona (Qc) G3M 1Z5



©Joëlette and Co

Fauteuil de baignade SOFAO

Description:

Ce fauteuil est entièrement pliable sans aucun outil afin de se glisser facilement dans le coffre d'une voiture. Ce fauteuil permet à l'utilisateur de profiter d'une bonne baignade en toute sécurité, seul ou avec l'aide d'un.e accompagnateur.trice¹⁴.

Procédure de réservation:

Pour réserver l'équipement, contacter le 418 285-0110.

L'équipement est prêté gratuitement.

Pour éviter de répéter certaines informations, visiter le site du Centre aquatique de la ville pour obtenir de plus amples détails sur la piscine (ex. l'horaire des bains libres, équipements adaptés, informations générales).

Parc familial des Berges

10 route 138
Donnacona (Qc) G3M 1Z5



Fauteuil tout-terrain Trackz HP+

Description:

Ce fauteuil tout-terrain (modèle HP+) permet de pratiquer le plein air et de sortir des sentiers battus. Il comporte deux roues à l'arrière et une roue à l'avant, des jantes à mains, un dossier en tissu ajustable (inclinaison de 80° à 105°), des freins « push to lock » noirs ainsi que deux courroies en velcro double-face. Étant ajustable, résistant et léger, ce fauteuil permet d'aller jouer dehors en toute confiance³. Il est possible d'ajouter un ski sur la roue avant afin de pratiquer la descente de piste en conditions hivernales.

Procédure de réservation:

Pour réserver le fauteuil, contacter le 418-285-5655 durant les heures d'ouverture. L'équipement est prêté gratuitement.

APHP

Association des personnes handicapées de Portneuf
48 boulevard Notre-Dame
Pont-Rouge (Qc) G3H 3K6



Fauteuil tout-terrain Trackz HP+

Description:

Ce fauteuil tout-terrain (modèle HP+) permet de pratiquer le plein air et de sortir des sentiers battus. Il comporte deux roues à l'arrière et une roue à l'avant, des jantes à mains, un dossier en tissu ajustable (inclinaison de 80° à 105°), des freins « push to lock » noirs ainsi que deux courroies en velcro double-face. Étant ajustable, résistant et léger, ce fauteuil permet d'aller jouer dehors en toute confiance³. Un coussin 2 pouces d'épaisseur est fourni. La largeur de l'assise est ajustable entre 14 et 18 pouces.

Procédure de réservation:

Politique de réservation à venir.

Centre de plein air Dansereau

50 rue Dansereau
Pont-Rouge (Qc) G3H 3G6



© Evo Concept

Luge Evo S4

Description:

La luge S4 permet de pratiquer le ski de fond ou le patin grâce à sa base polyvalente et à ses accessoires interchangeable. Elle peut donc s'utiliser seule ou avec un.e accompagnateur. trice. Elle comprend une poignée ajustable, un dossier et une assise comprenant un coussin imperméable, un appui-genou et un appui-pied ajustable, un frein de sécurité ainsi que des ancrages pour y ajouter un harnais¹⁰.

*Attention, le modèle S4 n'est pas compatible avec le modèle AGILEX.

Procédure de réservation:

Pour réserver la luge, contacter le centre à l'adresse info@centredansereau.com ou par téléphone au 418-873-4150.

L'équipement est prêté gratuitement en échange du permis de conduire pendant la durée du prêt.



©Trackz Mobility

Fauteuil xROVER

Description:

Ce fauteuil est un chariot-poussette comprenant deux roues arrière et une roue avant. Le fauteuil possède un siège et une ceinture de sécurité en cinq points, un grand sac arrière, une moustiquaire, un coupe-vent et une housse de pluie. Il peut également être utilisée en hiver grâce à l'ajout de skis¹⁵.

Procédure de réservation:

Pour réserver le fauteuil, contacter le centre à l'adresse info@centredansereau.com ou par téléphone au 418-873-4150.

L'équipement est prêté gratuitement en échange du permis de conduire pendant la durée du prêt.

Parc naturel régional de Portneuf
Secteur des gorges de la rivière Sainte-Anne
423, rue Principale
Saint-Alban (Qc) GOA 3B0



© Joëlette and Co

Joëlette classique monoroue (enfant)

Description:

La Joëlette classique monoroue (enfant) est un fauteuil tout terrain permettant la course ou la randonnée à tout type d'utilisateur, et ce, en toutes saisons. Conçue pour les enfants de moins de 30 kg, elle offre une excellente maniabilité et un grand confort d'assise. Il est possible d'utiliser deux configurations, soit celle assise et celle corset-siège¹⁶.

À noter qu'elle ne requiert qu'un seul accompagnateur.

Procédure de réservation:

Pour réserver la joëlette, contacter le 418-268-6681 ou visitez le parcportneuf.com/accessibilite. L'équipement est prêté gratuitement. L'accès journalier est à payer.



© Joëlette and Co

Joëlette classique monoroue

Description:

La Joëlette classique monoroue est un fauteuil tout terrain permettant la course ou la randonnée, avec l'aide d'au moins deux accompagnateur.trice.s, à tout type d'utilisateur. N'ayant qu'une seule roue, elle comprend aussi un appui-tête réglable, un dossier réglable en 3 positions, une ceinture de sécurité réglable, des repose-pieds réglables en hauteur et en inclinaison, des bras pliants avec poignées anti-dérapantes à l'avant et, à l'arrière, un guidon réglable en hauteur, une sangle de poussée abdominale ainsi que la commande de frein¹. À noter qu'il faut l'aide de 2 ou 4 accompagnateurs.

Procédure de réservation:

Pour réserver la joëlette, contacter le 418-268-6681 ou visitez le parcportneuf.com/accessibilite. L'équipement est prêté gratuitement. L'accès journalier est à payer.



Fauteuil tout-terrain Trackz HP+

Description:

Ce fauteuil tout-terrain (modèle HP+) permet de pratiquer le plein air et de sortir des sentiers battus. Il comporte deux roues à l'arrière et une roue à l'avant, des jantes à mains, un dossier en tissu ajustable (inclinaison de 80° à 105°), des freins « push to lock » noirs ainsi que deux courroies en velcro double-face. Étant ajustable, résistant et léger, ce fauteuil permet d'aller jouer dehors en toute confiance³. Il est possible d'ajouter un ski sur la roue avant afin de pratiquer la descente de piste en conditions hivernales. Un coussin 2 pouces d'épaisseur est fourni. La largeur de l'assise est ajustable entre 14 et 18 pouces.

Procédure de réservation:

Pour réserver le fauteuil, contacter le 418-268-6681 ou visitez le parcportneuf.com/accessibilite. L'équipement est prêté gratuitement. L'accès journalier est à payer.



Planche à pagaie adaptée Trident

Description:

La planche à pagaie adaptée Trident permet d'accueillir un fauteuil roulant pour y pratiquer ce loisir seul.e ou accompagn.e. Il comprend un dessus avec des emplacements pour les roues de fauteuil roulant ainsi que deux systèmes en carbone pour y insérer des flotteurs à l'avant et à l'arrière⁵.

Procédure de réservation:

Pour réserver la planche à pagaie adaptée, contacter le 418-268-6681 ou visitez le parcportneuf.com/accessibilite. L'équipement est prêté gratuitement. L'accès journalier est à payer.



© GO Rampe

Rampe d'accès portative

Description:

La rampe d'accès portative facilite le déplacement d'un fauteuil roulant, notamment pour l'embarcation sur une planche à pagaie. Comportant un plancher antidérapant, cette rampe est pliable, légère et aucune fixation n'est requise. Capacité portante de 750 lbs¹.

Procédure de réservation:

À noter qu'il n'est pas possible de réserver cet équipement puisqu'il est fixe à l'endroit où il se situe.

L'accès journalier est à payer.



© ACCESSREC

Tapis d'accès de plage pour fauteuil roulant AccessMat®

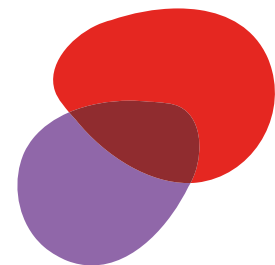
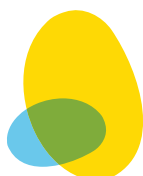
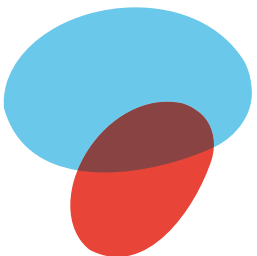
Description:

Le tapis d'accès de plage pour fauteuil roulant AccessMat® de 15 mètres, soit 50 pieds, représente une voie d'accès portable et amovible pour améliorer l'accessibilité aux plages et aux bords de lac des personnes à mobilité réduite. Ce tapis est fait de polyester, évitant ainsi que du sable ne s'y coince sous sa surface plate⁶.

Procédure de réservation:

À noter qu'il n'est pas possible de réserver cet équipement puisqu'il est fixe à l'endroit où il se situe.

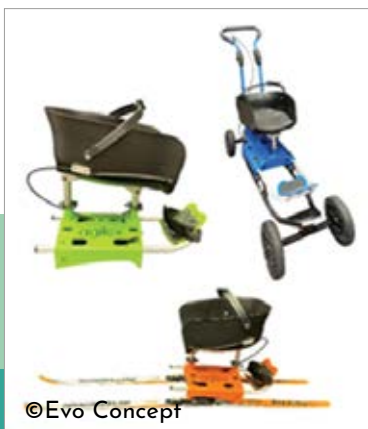
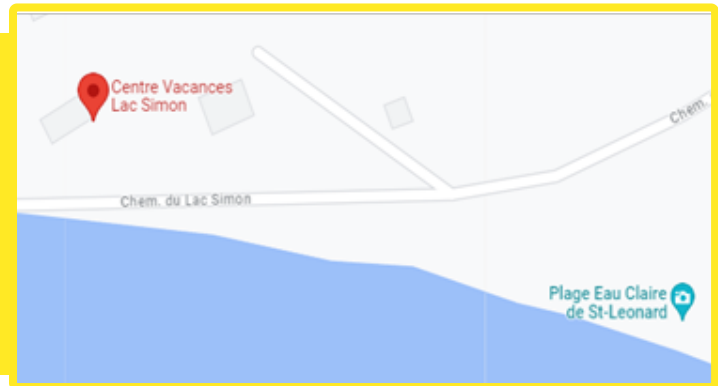
L'accès journalier est à payer.



Saint-Léonard-de-Portneuf

Centre vacances Lac Simon

60 chemin du Lac Simon
Saint-Léonard-de-Portneuf (Qc)
GOA 4A0



©Evo Concept

Luge Evo AGILEX

Description:

La luge Evo AGILEX permet de pratiquer le ski de fond, le patin, la randonnée d'été et le paddleboard grâce à sa base polyvalente et à ses accessoires interchangeables. Elle peut donc s'utiliser seule ou avec un.e accompagnateur. Elle comprend une poignée ajustable, un dossier et une assise comprenant un coussin imperméable, un appui-genou et un appui-pied ajustables, un frein de sécurité ainsi que des ancrages pour y ajouter un harnais. Attention, le longboard requiert une conduite plus attentive étant donné l'inclinaison que celui-ci engendre. Il est possible d'ajouter des roues afin de l'utiliser l'été.

Procédure de réservation:

Disponible sur place gratuitement selon la disponibilité. Il n'y a pas de réservation. Demander la disponibilité de l'équipement désiré à l'accueil. Les équipements peuvent être utilisés à l'extérieur du site, tant que ceux-ci sont rapportés dans leur état initial et à l'heure prévue.



©Centre vacances Lac Simon

Fauteuil tout-terrain Trackz HP+

Description:

Ce fauteuil tout-terrain (modèle HP+) permet de pratiquer le plein air et de sortir des sentiers battus. Il comporte deux roues à l'arrière et une roue à l'avant, des jantes à mains, un dossier en tissu ajustable (inclinaison de 80° à 105°), des freins « push to lock » noirs ainsi que deux courroies en velcro double-face. Étant ajustable, résistant et léger, ce fauteuil permet d'aller jouer dehors en toute confiance³. Il est possible d'ajouter un ski sur la roue avant afin de pratiquer la descente de piste en conditions hivernales.

Procédure de réservation:

Disponible sur place gratuitement selon la disponibilité. Il n'y a pas de réservation. Demander la disponibilité de l'équipement désiré à l'accueil. Les équipements peuvent être utilisés à l'extérieur du site, tant que ceux-ci sont rapportés dans leur état initial et à l'heure prévue.



©Centre Vacances Lac Simon

Fauteuil de course Kartus

Description:

Le fauteuil de course Kartus permet de pousser facilement une personne qui y est assise. Il comporte un guidon, un dossier ajustable (inclinaison de 90° à 105°), deux roues à l'arrière et une roue à l'avant, des panneaux protecteurs ainsi qu'une fourche permettant de relier l'assise à la roue avant. Grâce à son châssis léger et son système de direction unique, ce fauteuil est facile à manœuvrer et peut supporter jusqu'à 250 lbs (113 kg)².

Procédure de réservation:

Disponible sur place gratuitement selon la disponibilité. Il n'y a pas de réservation. Demander la disponibilité de l'équipement désiré à l'accueil. Les équipements peuvent être utilisés à l'extérieur du site, tant que ceux-ci sont rapportés dans leur état initial et à l'heure prévue.



©Vélo Chartrand

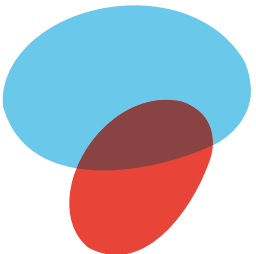
Vélo Chartrand assisté modèle Pélican

Description:

Quadricycle adapté pour recevoir un fauteuil roulant ou du matériel sur la plateforme avant. Le vélo comporte un pédalier, mais également un moteur de 500W. La selle et le guidon sont ajustables. La plateforme est inclinable pour qu'un fauteuil y soit facilement installé. Des fixations au fauteuil ou à la cargaison doivent être installées pour l'utilisation sécuritaire.

Procédure de réservation:

Disponible sur place gratuitement selon la disponibilité. Il n'y a pas de réservation. Demander la disponibilité de l'équipement désiré à l'accueil. Les équipements peuvent être utilisés à l'extérieur du site, tant que ceux-ci sont rapportés dans leur état initial et à l'heure prévue.





Kayak adapté CreatingAbility, modèle Solara

Description:

Kayak simple avec stabilisateurs flottants à l'arrière. Ceux-ci peuvent être ajustés pour plus d'efficacité, plus de stabilité ou être totalement enlevés..

Procédure de réservation:

Disponible sur place gratuitement selon la disponibilité. Il n'y a pas de réservation.

Demander la disponibilité de l'équipement désiré à l'accueil. Les équipements peuvent être utilisés à l'extérieur du site, tant que ceux-ci sont rapportés dans leur état initial et à l'heure prévue.



Tapis d'accès de plage pour fauteuil roulant AccessMat®

Description:

Le tapis d'accès de plage pour fauteuil roulant AccessMat® de 15 mètres, soit 50 pieds, représente une voie d'accès portable et amovible pour améliorer l'accessibilité aux plages et aux bords de lac des personnes à mobilité réduite. Ce tapis est fait de polyester, évitant ainsi que du sable ne s'y coince sous sa surface plate⁶.

Procédure de réservation:

À noter qu'il n'est pas possible de réserver cet équipement puisqu'il est fixe à l'endroit où il se situe.



Fauteuil roulant de plage WaterWheels®

Description:

Le fauteuil roulant de plage WaterWheels® permet de transporter facilement l'utilisateur jusqu'à l'eau afin de lui faire profiter des lacs, des parcs aquatiques ou de la piscine, et ce, en tout confort et en toute sécurité. Il comporte deux roues à l'arrière et une roue à l'avant, un siège ajustable à trois positions ainsi que deux accoudoirs flottants. Ce fauteuil peut accueillir tout type d'utilisateur, allant des enfants aux personnes âgées, et peut supporter jusqu'à 300 lbs (136 kg)⁴.

Procédure de réservation:

Pour réserver le fauteuil, contacter Laurie Beaupré au 418-337-6741 (poste 4) ou visitez le municipalites-du-quebec.ca/saint-leonard-de-portneuf/plage.php.
L'équipement est prêté gratuitement.

La plage Eau Claire

100, Chemin du Lac Simon
Saint-Léonard-de-Portneuf (Qc) GOA 4A0



Fauteuil roulant de plage WaterWheels®

Description:

Le fauteuil roulant de plage WaterWheels® permet de transporter facilement l'utilisateur jusqu'à l'eau afin de lui faire profiter des lacs, des parcs aquatiques ou de la piscine, et ce, en tout confort et en toute sécurité. Il comporte deux roues à l'arrière et une roue à l'avant, un siège ajustable à trois positions ainsi que deux accoudoirs flottants. Ce fauteuil peut accueillir tout type d'utilisateur, allant des enfants aux personnes âgées, et peut supporter jusqu'à 300 lbs (136 kg)⁴.

Procédure de réservation:

Pour réserver le fauteuil, contacter Laurie Beaupré au 418-337-6741 (poste 4) ou visitez le municipalites-du-quebec.ca/saint-leonard-de-portneuf/plage.php.
L'équipement est prêté gratuitement.



Modules de jeux créatifs accessibles

Description:

Maisonnette comptoir-lunch, carillon géant, tube de discussion

Procédure de réservation:

L'équipement est prêté gratuitement et disponible sur place.



©Access revolution

Planche à pagaie adaptée Trident

Description:

La planche à pagaie adaptée Trident permet d'accueillir un fauteuil roulant pour y pratiquer ce loisir seule.e ou accompagné.e. Il comprend un dessus avec des emplacements pour les roues de fauteuil roulant ainsi que deux systèmes en carbone pour y insérer des flotteurs à l'avant et à l'arrière⁵.

Procédure de réservation:

Pour réserver la planche à pagaie adaptée, contacter Laurie Beaupré au 418-337-6741 (poste 4) ou visitez le municipalites-du-quebec.ca/saint-leonard-de-portneuf/plage.php. L'équipement est loué au coût de 10\$/heure.



© GO Rampe

Rampe d'accès portable

Description:

La rampe d'accès portable facilite le déplacement d'un fauteuil roulant, notamment pour l'embarcation sur une planche à pagaie. Comportant un plancher antidérapant, cette rampe est pliable, légère et aucune fixation n'est requise. Capacité portante de 750 lbs¹¹.

Procédure de réservation:

À noter qu'il n'est pas possible de réserver cet équipement puisqu'il est fixe à l'endroit où il se situe.



Image à venir

Table à pique-nique adaptée permanente

Description:

Table à pique-nique pour fauteuil roulant

Procédure de réservation:

L'équipement est prêté gratuitement et disponible sur place.



Tapis d'accès de plage pour fauteuil roulant AccessMat®

Description:

D'une longueur de 35 mètres, soit 115 pieds. Le tapis d'accès de plage pour fauteuil roulant AccessMat® représente une voie d'accès portable et amovible pour améliorer l'accessibilité aux plages et aux bords de lac des personnes à mobilité réduite. Ce tapis est fait de polyester, évitant ainsi que du sable ne s'y coince sous sa surface plate⁶.

Procédure de réservation:

À noter qu'il n'est pas possible de réserver cet équipement puisqu'il est fixe à l'endroit où il se situe.

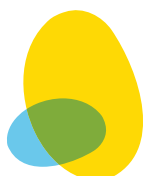
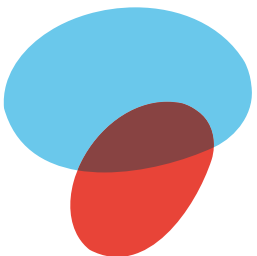


Tableau des équipements – Capitale-Nationale



	Aquagym Élise Marcoite	Parc de la Rivière	ARLPHO3	Baie de Beauport	Base Plein air Sainte-Foy	Centre des glaces Intact Assurance	Maison Thomas-Boucher	Fondation Caecitas	Parc nautique de Cap-Rouge	Parc de la pointe-aux-lièvres	Parc Royal	Patro de Charlesbourg	Le Pivot	Complexe sportif multifonctionnel	Club de marche de la Côte-de-Beaupré	Marais du Nord	Station Duchesnay	Centre aquatique Donnacona	Parc familial des Berges	APHP	Centre de plein air Dansereau	Parc naturel régional de Portneuf	Centre Vacances Lac Simon	La plage Eau Claire
Balanoire adaptée											X	X												
Banc de planche à pagaie			X																					
Boccia			X																					
Fauteuil roulant pour piscine	X													X										
DéambulMax			X			X								X										
Dossard d'identification			X																					
Fauteuil hippocampe														X			X							
Fauteuil Kartus									X		X						X						X	
Fauteuil SOFAO																		X						
Fauteuil tout-terrain Trackz HP+			X		X						X					X	X		X	X		X	X	
Fauteuil WaterWheels®				X	X																		X	X
Fauteuil xROVER																					X			
Goalball			X																					
Jeux			X																					
Joëlette classique monoroue												X										X		
Joëlette monoroue (enfant)																						X		
Joëlette TWIN double-roue														X										
Kayak adapté CreatingAbility																							X	
Kayak à pédales			X		X																			
Kayak double adapté			X																					

Tableau des équipements – Capitale-Nationale



	Aquagym Élise Marcotte	Parc de la Rivière	ARLPH03	Baie de Beauport	Base Plein air Sainte-Foy	Centre des glaces Intact Assurance	Maison Thomas-Boucher	Fondation Caecitas	Parc nautique de Cap-Rouge	Parc de la pointe-aux-lièvres	Parc Royal	Patro de Charlesbourg	Le Pivot	Complexe sportif multifonctionnel	Club de marche de la Côte-de-Beaupré	Marais du Nord	Station Duchesnay	Centre aquatique Donnacona	Parc familial des Berges	APHP	Centre de plein air Dansereau	Parc naturel régional de Portneuf	Centre Vacances Lac Simon	La plage Eau Claire
Kayak propulsion à mains			X																					
Luge Evo Agilex										X														X
Luge Evo S4		X			X	X															X			
Lugiglace						X							X											
Modules de jeux créatifs																								X
Planche à pagaie adaptée Trident			X	X																		X		X
Planche de transfert			X																					
Rampe d'accès au ponton									X															
Rampe d'accès portative			X	X																		X		X
Rampe pliante			X																					
Table à pique-nique adaptée																								X
Tag à l'arc			X																					
Tapis AccessMat®				X	X																	X	X	X
Traineau adapté														X										
Trottinette des neiges			X																					
Vélo Chartrand modèle Pélican																							X	
Vélo Tandem								X																



Remerciements

Nous souhaitons remercier sincèrement tous les sites de pratique ayant reçu des équipements adaptés et ayant accepté d'en faire l'entretien et de gérer les prêts aux particuliers. Nous tenons également à remercier les organismes qui mettent à la disposition de la population leurs propres équipements et qui ont accepté d'être mentionnés dans ce répertoire. Votre collaboration nous permet d'innover par la production de ce répertoire afin d'augmenter l'accessibilité aux loisirs pour les personnes handicapées.

Finalement, il importe de remercier les utilisateurs de ce répertoire et de ces équipements adaptés. Nous espérons grandement que cette réalisation vous sera utile et qu'il vous permettra une plus grande accessibilité à vos loisirs. Nous vous invitons à nous transmettre vos commentaires [ici](#) concernant votre expérience globale (répertoire, équipement utilisé, site de pratique).

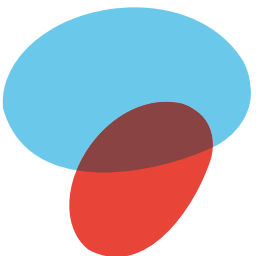
Autres ressources disponibles

Vidéos explicatives:

[Evo Concept](#)

[Zéro Limit](#)

[TrackZ Mobilité](#)



Références

- ¹ Joëlette and Co., La Joëlette classique monoroue, (page consultée le 22 juillet 2022), [En ligne], joeletteandco.com/produits/joelette-fauteuil-randonnee/joelette-monoroue/
- ² Kartus, Kartus MKII, (page consultée le 12 juillet 2022), [En ligne], kartus.ca/fr/products/kartus-mkii
- ³ Trackz Mobility, Info produit HP+: fauteuil tout-terrain, (page consultée le 12 juillet 2022), [En ligne], trackzmobility.com/ProductInfo_HPPlus_FR_TrackZMobility.pdf
- ⁴ GO Rampe, Fauteuil roulant de plage WaterWheels®, (page consultée le 12 juillet 2022), [En ligne], gorampe.com/rampe/fauteuil-roulant-de-plage-flottant-waterwheels/
- ⁵ DO Sport 3R inc., Trident, (page consultée le 22 juillet 2022), [En ligne], dosport.ca/collections/planche-adaptee/products/trident-2023
- ⁶ GO Rampe, Tapis d'accès pour fauteuil roulant AccessMat®, (page consultée le 22 juillet 2022), [En ligne], gorampe.com/rampe/tapis-dacces-pour-fauteuil-roulant-accessmat/
- ⁷ SynergIace. Tykeskater ou DéambulMax, (page consultée le 17 mars 2023), [En ligne], synergIace.ca/portfolio-item/tykeskater-ou-deambulmax/
- ⁸ SynergIace, LugigIace, (page consultée le 17 mars 2023), [En ligne], synergIace.ca/portfolio-item/lugigIace/
- ⁹ Les Pliages Maskinongé (LPM Inc.), Traineau adapté 4 saisons, (page consultée le 31 mars 2023), [En ligne], [Traineau luge poussette adapté, inclusif et évolutif, en bois. \(lpminc.ca\)](http://lpminc.ca)
- ¹⁰ Evo Concept, Spécifications AGILEX S4, (page consultée le 2 août 2022), [En ligne], evoconcept.ca/_files/ugd/410a4e_28dfd39d0cc847f2897af27d1b743b29.pdf
- ¹¹ GO Rampe, Rampes d'accès portatives, (page consultée le 17 mars 2023), [En ligne], gorampe.com/rampe/rampes-dacces-portatives/
- ¹² Centre d'autonomie, Fauteuil de loisirs hippocampe, (page consultée le 31 mars 2023), [En ligne], centreautonomie.com/wp-content/uploads/2020/03/fiche-produit-hippocampe-plage-et-tout-terrain.pdf
- ¹³ Joëlette and Co., Joëlette TWIN double-roue, (page consultée le 31 mars 2023), [En ligne], joeletteandco.com/produits/joelette-fauteuil-randonnee/joelette-twin-double-roue/
- ¹⁴ Joëlette and Co, Notice d'utilisation : la plage et la piscine pour tous, (page consultée le 31 mars 2023) [PDF du fabricant]
- ¹⁵ Trackz Mobility, Info produit xROVER: charriot-poussette adapté, (page consultée le 31 mars 2023), [En ligne], trackzmobility.com/wp-content/uploads/2023/02/ProductInfo_xRover_FR_TrackZMobility_Hiver2023.pdf
- ¹⁶ Joëlette and Co., La Joëlette Kid, (page consultée le 17 mars 2023), [En ligne], joeletteandco.com/joelette-kid/
- ¹⁷ Trackz Mobility, Info produit Zoom : VTT électrique, (page consultée le 29 septembre 2023), [En ligne], trackzmobility.com/wp-content/uploads/2022/11/InfoProduit_Zoom_FR_TrackZMobility.pdf
- ¹⁸ Lugicap, Lugicap Ice Perf, (page consultée le 6 novembre 2023), [En ligne], lugicap.com/notre-offre/lugicap-ice-perf/
- ¹⁹ Mathieu Performance. CATRIKE eCAT 5.5.9 2024 - Vélo couché électrique, (page consultée le 7 mai 2024), [En ligne] mathieupformance.com/catrike-ecat-559-2021.html
- ²⁰ DO Sport 3R inc., Cachalot Nouveau 2024, (page consultée le 1er mai 2024), [En ligne], dosport.ca/products/cachalot

